

Wienerberger e<sup>4</sup> dům

# Katalog 2023



Program výstavby  
cihlových domů

[e4dum.cz](http://e4dum.cz)  
[wienerberger.cz](http://wienerberger.cz)

  
**Wienerberger**

## Program výstavby cihlových domů

Benefity programu e4	6
Můj e4 domov	9
Design e4	15
Konstrukční řešení	43
Stavební firmy programu	55
Partneři programu	107
Ověřujeme si	133



Vážení investoři, vážení stavebníci,

právě držíte v rukách nový katalog programu Wienerberger e4 dům. Toto společenství stavebních profesionálů se soustřeďuje na kvalitní výstavbu zdravých cihlových domů.

Naším společným cílem je pomoci vám realizovat bez starostí váš vysněný rodinný e4 dům.

Využili jsme zkušenost a know-how, které společnost Wienerberger, výrobce cihelného systému Porotherm a pálené střešní krytiny Tondach, načerpala v oblasti výstavby rodinných domů s keramickou obálkou a pečlivě jsme pro vás vybrali skupinu stavebních firem, skutečných profesionálů ve svém oboru. Tyto firmy pravidelně školíme a prověřujeme kvalitu jejich práce. S tím nám pomáhají také nezávislé kontrolní orgány jako je spolupracující Centrum stavebního inženýrství.

Součástí Programu Wienerberger e4 dům jsou však také další partneři, kteří se podílejí na hladkém průběhu výstavby rodinných domů. Jedná se nejen o certifikované e4 projektanty, ale také o další špičkové výrobce stavebních materiálů. Ti poskytují našim stavebním firmám know-how a řadu výhod pro jejich zákazníky.

Pojďte se tedy na stránkách tohoto katalogu seznámit s konceptem, tj myšlenkami a konstrukčním řešením e4 domů. Zjistíte, co znamenají a jak skutečně důležitou roli hrají ta čtyři „e“ při plánování, výstavbě a hlavně při užívání rodinného domu.

V katalogu dále najdete přehled služeb, garancí a výhod, které v rámci programu Wienerberger e4 dům můžete využít. Nechte se inspirovat řešením, které je připraveno na budoucnost. Vyberte si svého projektanta a svou stavební firmu. Udělejte první krok k vašemu vysněnému e4 domu.

Jsme tu pro vás.

Ing. Daniel Uskokovič  
vedoucí programu Wienerberger e4 dům



**Když cihlový dům,  
tak pořádný**

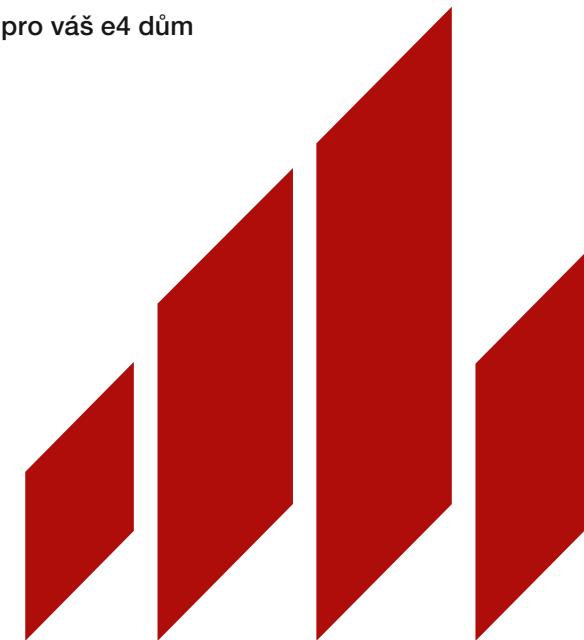
## Wienerberger e4 dům

### Postavte svůj vysněný rodinný dům v programu e4

Program Wienerberger e4 dům představuje spojení kvalitních stavebních materiálů Porotherm a Tondach s profesionálními stavebními firmami a s řadou speciálních služeb a garancí. Využitím tohoto promyšleného řešení a vzájemné synergie jednotlivých výhod, projde každý investor úspěšně a spolehlivě celým procesem stavby k vysněnému rodinnému domu.

#### Výhody programu Wienerberger e4 dům:

- ✓ Design domu dle přání zákazníka
- ✓ Garance dodržení dohodnuté ceny domu
- ✓ Ověřené stavební firmy
- ✓ Konstrukční a funkční řešení domu
- ✓ Certifikovaní projektanti
- ✓ Pomoc s vyřízením dotace na výstavbu e4 domu
- ✓ Slevy na stavební materiál
- ✓ Certifikát kvality pro váš e4 dům
- ✓ Garanční listina



# Využijte benefity od profesionálů z programu Wienerberger e4 dům

## Design domu dle přání zákazníka

e4 podporuje individualitu každého investora. Architektonické řešení přesně respektuje jeho přání a potřeby. Z pálených cihel a střešních tašek lze postavit jakýkoliv tvar domu. V rámci programu Wienerberger e4 dům vám **s individuálním projektem** pomohou certifikovaní e4 projektanti nebo můžete využít **e4 typové projekty**. Navíc lze využít projektů společnosti G-servis, které lze v rámci programu Wienerberger e4 dům **získat s 50% slevou**.

## Garance dodržení dohodnuté ceny

Při spolupráci s prověřenými stavebními firmami z programu Wienerberger e4 dům garantujeme **dodržení dohodnuté ceny domu**. Při využití e4 typových projektů znáte cenu domu obratem.

## Ověřené stavební firmy

Velice pečlivě byly do programu Wienerberger e4 dům vybrány stavební firmy s těmi nejlepšími referencemi. Tyto kompetentní a **dlouhodobě ověřené stavební firmy** pokrývají svou působností celé území České republiky. Certifikované stavební firmy programu Wienerberger e4 dům zajistí stavbu rodinného domu e4 na klíč. Provedou vás spolehlivě stavbou od začátku až do konce.

## Certifikovaní projektanti

S architektonickým řešením e4 domu dle vašich přání a požadavků vám pomohou certifikovaní e4 projektanti. Certifikovaní projektanti e4 jsou proškoleni z pravidel navrhování e4 domů. **Síť e4 certifikovaných projektantů pokrývá celé území České republiky**.

## Konstrukční a funkční řešení domu

e4 dům představuje promyšlené a ucelené konstrukční řešení. Wienerberger společně s Univerzitním centrem energeticky efektivních budov ČVUT v Praze sestavil pravidla pro stavbu domů e4 s celokeramickou obálkou. **Základním pilířem tohoto řešení je konstrukce jednovrstvého obvodového zdiva bez dodatečného zateplení.**

## Dotace a slevy na stavební materiál

V rámci programu Wienerberger e4 dům vám pomůžeme získat **dotace dle aktuálních dotačních programů** pro vaši novostavbu. Celkem můžete získat dotaci 150 000 až 450 000 Kč dle realizace konkrétních opatření. Navíc ti, kteří se rozhodnou postavit svůj rodinný dům s jednou ze stavebních firem programu Wienerberger e4 dům, mají možnost získat **výhodné ceny cihel Porotherm, pálené střešní krytiny Tondach i dalších stavebních materiálů od předních dodavatelů na českém trhu**.

## Nezávislý dozor a certifikát e4 dům

Pro program e4 jsou předem určena kritéria jakosti a jejich dodržení je posuzováno nezávislými společnostmi CSI (Centrum stavebního inženýrství) nebo TZÚS (Technický a zkušební ústav stavební Praha). V případě splnění všech kritérií a výstavby domu s jednou z firem z programu Wienerberger e4 dům bude těmito odbornými společnostmi provedena **bezplatná kontrola a vystaven certifikát kvality**. Tato kontrola proběhne po dokončení hrubé stavby či po dokončení domu na klíč.

## Garanční listina

Mimořádná garance společnosti Wienerberger s.r.o. představuje jistotu a ochranu každého investora, který staví se stavební firmou z programu Wienerberger e4 dům. **Jedná se o úhradu prokázaných vícenákladů při převzetí stavby domu jinou stavební firmou až do výše 250 000 Kč**. S garanční listinou programu e4 máte jistotu, že stavba vašeho rodinného domu bude pokračovat i za nových okolností bez vašeho finančního zatížení.





Můj e4 domov

# Krásný a zdravý domov na míru s nízkými provozními náklady a výhodnou pořizovací cenou

Můj domov, můj sen. Zdravé a atraktivní bydlení podle mých vlastních potřeb. To je přání mnohých budoucích investorů. Jeho realizace znamená navíc pro většinu z nás významnou životní investici. Proto hledáme takové řešení, které je **ekonomické, estetické, energeticky efektivní a ekologické**.

A přesně toto jsou principy, které tvoří základ konceptu zdravého keramického domu e4.

e4 představuje **novou generaci bydlení**, kde základ tvoří kvalitní a generacemi ověřené keramické stavební materiály - cihly Porotherm a pálené střešní tašky Tondach. Společně s dalšími doporučenými materiály a postupy, které jsou řízené individualitou každého investora, výrazně zvyšují komfort a efektivitu bydlení.

Domov vybudovaný dle principů e4 je zdravý a připravený pro moderní nároky na bydlení a životní styl v příštích desetiletích. Je charakteristický **nízkými pořizovacími i provozními náklady a lze ho pořídit za výhodnou cenu**. Svůj vysněný domov e4 můžete postavit v programu Wienerberger e4 dům.



## Hodnoty e4 bydlení

Do konstrukce e4 domu, jeho vzniku i užívání jsou pevně vtisknuty základní hodnoty – „čtyři e“, které zároveň představují klíčové výhody bydlení v e4.



### ekonomika

Cena domu e4 je optimalizována a plně srovnatelná s jinými konstrukčními řešeními na českém trhu. e4 dům vám zaručí nízké roční náklady za energie – nyní i do budoucna. Trvanlivost a odolnost cihel a pálených tašek vám zajistí minimální údržbu domu a s ní spojené náklady. Nadměrné náklady na technologie, vytápění a chlazení domu nejsou potřeba, cihla je základem pro stabilní tepelný komfort bydlení. Díky vysoké trvanlivosti a odolnosti keramických materiálů představuje dům e4 na reálném trhu dostupnou a dlouhodobě výhodnou investici.



### energie

Nízká spotřeba energií při provozu e4 domu je zajištěna díky jeho technologicky vyladěnému systému. Konstrukce jednovrstvého obvodového zdiva bez dodatečného zateplení splňuje parametry pro dům s téměř nulovou spotřebou energie (NZEB). Díky velmi dobré tepelné akumulaci a skvělým izolačním vlastnostem keramických materiálů je možné snižovat celkové energetické nároky, aniž by byla omezena tepelná pohoda uvnitř domu.



### ekologie a zdraví

e4 dům poskytuje zdravé vnitřní klima se stálou tepelnou pohodou a akustickým komfortem. Pálené tašky a cihly jsou vyrobeny z přírodních materiálů, což zajišťuje absenci veškerých škodlivin. Kritéria konceptu e4 kladou důraz na snižování spotřeby vody, energií a emisí CO<sub>2</sub>. To z e4 dělá trvale udržitelný koncept. Dům zajišťuje retenci či akumulaci dešťové vody na pozemku a dále ji využívá např. pro zalévání. Klimatické teplotní výkyvy neohrozí vnitřní tepelnou pohodu vašeho bydlení v e4.



### estetika

Vzhled e4 domu záleží zcela na přání a představách zákazníka, není omezen pouze na typové projekty. Pálené materiály dodají vašemu domu styl, eleganci a nadčasovost. Funkčnost, barevnost ani krása se po dlouhá léta užívání nezmění.

**Wienerberger e4 dům**

## e4 bydlení = zdravé bydlení

„ Na prvním místě je vždy zdraví. Moje rodina potřebuje dostatek světla, čerstvý vzduch, příjemnou vnitřní teplotu a správnou vlhkost. Chceme prostě zdravý domov.

Ing. Karel Vlček, investor prvního vzorového domu e4 v ČR

**Základem konstrukce domu e4 jsou keramické stavební materiály.** Pálené cihly a střešní tašky jsou vyráběné z přírodních materiálů. Vznikají pálením směsi, jejímž základem jsou lokálně těženy jíla a voda. To je důvodem, proč cihla i pálená taška poskytují zcela zdravé vnitřní prostředí pro život.

**Cihelné zdivo neemituje látky znečišťující ovzduší interiéru a zajišťuje zcela zdravé a komfortní vnitřní prostředí domu. To bylo potvrzeno vědeckou studií provedenou Státním zdravotním ústavem, laboratoří Centra zdraví a životního prostředí.** Tato studie byla realizována v roce 2019 a potvrdila, že cihly Porotherm i střešní tašky Tondach nejsou zdrojem měřených organických látek v interiéru. Jedná se tedy o materiál s nulovými emisemi škodlivých látek. V rámci studie a sledovaného spektra látek nebyly nalezeny **žádné škodlivé látky**, týkající se hrubé stavby.

Cihly a pálené střešní tašky také výrazně omezují riziko vzniku plísní, hniloby a různých mikroorganismů. Je to proto, že se jedná o materiál, který má vysokou schopnost propouštět vodní páru a v interiéru tak nezůstává nadměrná vlhkost.

**Porotherm**

**Tondach**

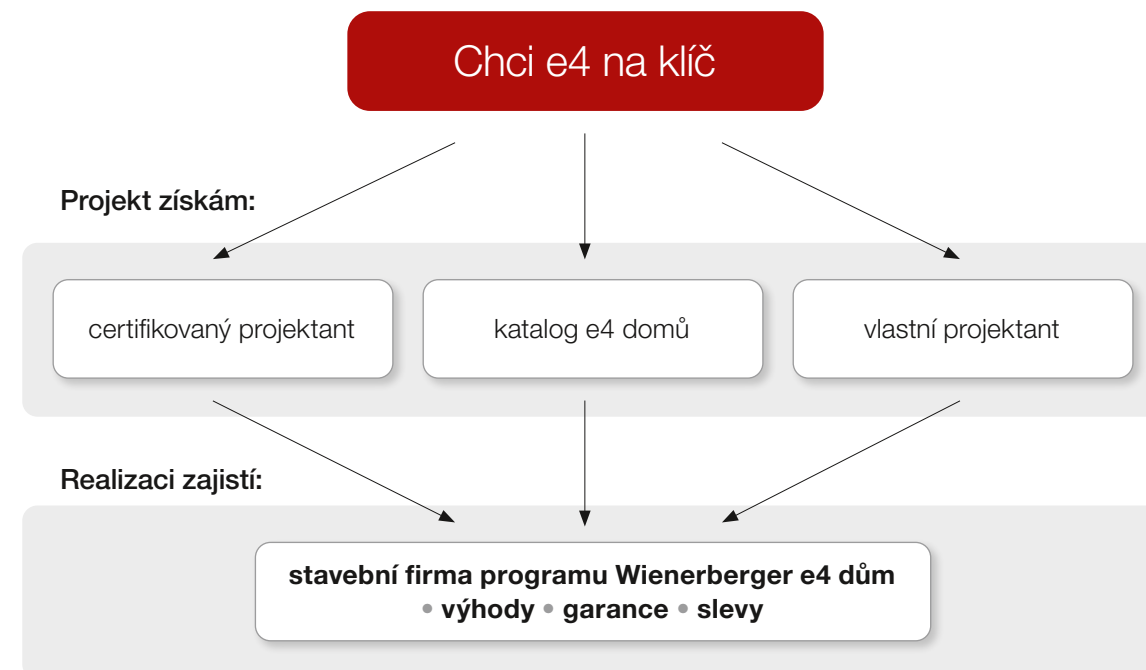


## Kde začít?

Pokud jste se rozhodli nebo uvažujete o stavbě cihelného, zdravého rodinného domu, neváhejte kontaktovat **zákaznický servis Programu Wienerberger e4 dům**. Získáte veškeré informace, projednáme s vámi vaše individuální přání a požadavky, doporučíme další postup, zajistíme projektanta a stavební firmu.

- 1) Zatelefonujte na zákaznickou linku **800 240 250**
- 2) Prohlédněte si webové stránky **www.e4dum.cz**  
Vypíšte na stránkách jednoduchý formulář a bude vás kontaktovat náš zákaznický servis.

## Jak stavět v programu Wienerberger e4 dům





# Design e4

**KONSTRUKCE**

ČÍSLO	POZNÁMKA	PLOCHA m <sup>2</sup>
1	TECHNICKÉ ZMĚNY	5,20
2	PRÍSLUŠENSTVÍ	12,05
3	UŽITKOVÉ	4,67
4	CELKOVÁ	4,92
5		10,13
6		10,09
7	OBYČNÉ	32,27
8	PRÍSLUŠENSTVÍ	14,79
9	UŽITKOVÉ	47,06
10	CELKOVÁ	47,06

**POZNÁMKA:**

1. TECHNICKÉ ZMĚNY
2. VNITŘNÍ DVEŘE J. 30 mm OKEN.
3. V PŮDORYSE JSOU SKUTEČNÁ VÝŠKA PA. 30 mm OKEN.
4. KONSTRUKCE GARÁŽOVÝCH PRO ZASTŘEŠENÍ.



## Tvář domu dle mého přání

Individualita a nadčasová krása pálených materiálů je základem konceptu domu e4. Z cihelných materiálů lze postavit **jakýkoliv typ a tvar stavby dle přání** budoucího majitele.

**Stavební systém Porotherm** je vysoce variabilní a umožňuje aplikaci celé řady povrchových úprav tak, aby dům odrazil individualitu svého majitele. Lze použít omítky, zavěšený **keramický obklad** či **lícové zdivo Terca**. Jedinečným designovým prvkem je pak střecha. V nabídce **pálené krytiny Tondach** je k dispozici řada modelů a povrchových úprav.



## Příprava projektu e4

Pro projekt vašeho domu můžete využít:

- **Certifikované e4 projektanty**
- **Projektanty, kteří mohou pracovat dle konstrukčních pravidel e4 domů**
- **Katalogové (typové) e4 projekty**



## Certifikovaní e4 projektanti

Společnost Wienerberger doporučuje při stavbě domu využít certifikovaného e4 projektanta. Tito vybraní stavební odborníci jsou pravidelně školeni z pravidel navrhování e4 domů. Síť těchto specialistů pokrývá celé území České republiky.

Certifikovaný e4 projektant **vysvětlí pravidla a výhody e4 domu, vypracuje kvalitní projekt v souladu s e4 konstrukčními pravidly a vystaví certifikát pro váš e4 dům.**

Kontakty na e4 certifikované projektanty získáte u technických poradců Wienerberger.

[www.wienerberger.cz/o-nas-a-kontakty/](http://www.wienerberger.cz/o-nas-a-kontakty/)

## Inspirace pro můj dům - katalogové e4 projekty

e4 je zdravý cihlový dům na míru, dle přání a potřeb každého investora. Přesto v rámci programu Wienerberger e4 dům můžete využít předem připravených projektů rodinných domů v různých cenových kategoriích. Veškeré projekty splňují pravidla pro NZEB (Domy s téměř nulovou spotřebou energie).



### Typové projekty se SLEVOU 50 %

Program Wienerberger e4 dům nabízí 80 nejoblíbenějších typových projektů z katalogu projektů **G Servis CZ se slevou 50 %**. Stačí si zvolit a zakoupit jeden z těchto projektů a obdržíte voucher na vrácení 50 % z ceny projektu. Tento voucher obdržíte přímo od společnosti G Servis CZ. Nutnou podmínkou pro uplatnění vouchera je stavba domu v programu Wienerberger e4 dům.

Více informací o projektech GServis naleznete na [www.e4dum.cz](http://www.e4dum.cz)



Pro svůj e4 dům můžete využít také projekty z Architektonické kanceláře Křivka:



ADRIANA 2.02 / str. 22



ALICE 4.01 / str. 23



ANTONIE I KLASIK / str. 24



BERTA 2.05 / str. 25



BRIGIT 2.02 / str. 26



DÁDA 2.01 / str. 27



DENISA 1.02 / str. 28



ELEN 110 KLASIK / str. 29



ELEN 110 TREND / str. 30



IRENA 1.01 / str. 31



LENKA 8.03 / str. 32



LEONA I KLASIK / str. 33



MARIE 8.01 / str. 34



NERO 2042.2 / str. 35



NERO 2050.2 / str. 36



ROMANA 1.01 / str. 37



ROMANA 1.02 / str. 38



SANDRA I KLASIK / str. 39



SILVIE KLASIK / str. 40



VIOLA 1.01 / str. 41

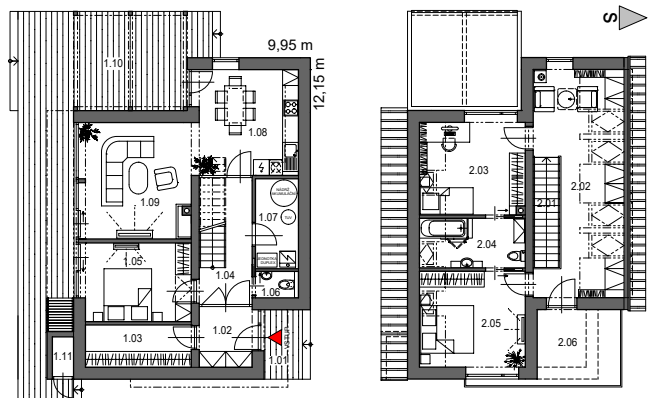
Další e4 projekty naleznete na [www.e4dum.cz](http://www.e4dum.cz)



## ADRIANA 2.02

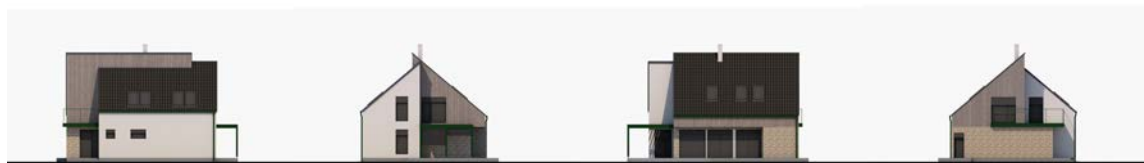
Typový projekt moderního dvoupatřížního rodinného domu se dvěma sesazenými pultovými střechami o velikosti bytové jednotky 4+1 kompaktní dispozice a s obytnou částí v přízemí se dvěma pokoji se společnou koupelnou v podkroví.

V přízemí je prostorově propojený **obývací pokoj** s kuchyní a **samostatnou ložnicí**. V centrální části domu propojuje chodba se schodištěm vstup do podkroví, v němž se nachází další obytná část domu – patrová hala. Dnes velmi žádaná prostorná šatna zcela přirozeně navazuje na zádveř. V dispozici přízemí není zapomenuto na **samostatnou technickou místnost a WC**. Obývací pokoj je od terasy **opticky oddělen** širokou prosklenou stěnou, umožňující vstup na **terasu**, částečně stíněnou přesahem střechy.



Půdorys přízemí

Půdorys patra



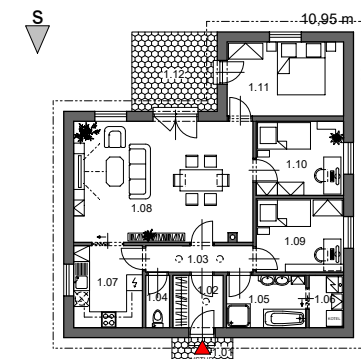
## ALICE 4.01

Dispozice bungalovu ALICE 4.01 představuje stále žádané uspořádání rodinného domu, půdorysně připomínající písmeno L, které tak vytváří ze dvou stran chráněný venkovní pobytový prostor, propojený s obytnými místnostmi. V případě rodinného domu ALICE 4.01 toto propojení s exteriérem umožňuje obývací pokoj, ze kterého jsou přístupné další dva pokoje – sloužící jako ložnice, či ložnice a pracovna, dále z obývacího pokoje je přístupná kuchyně se samostatným vchodem z předsíně-chodby, z tohoto prostoru je dále přístupný jeden pokoj a soc. hygienické vybavení rodinného domu (koupelna a WC). Mimo tyto již zmiňované prostory celou dispozici doplňuje komora, přístupná přes koupelnu, zde lze výhodně umístit nejen kotel ÚT, ale i např. pračku nebo sušičku. Do bungalovu se vstupuje přes zádveř, na které navazuje již zmiňovaná předsíň-chodba – komunikační prostor domu, propojující většinu místností rodinného domu.

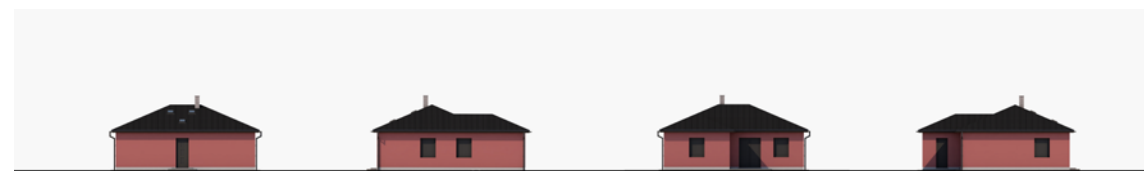
Dvoukřídlé balkónové dveře v obývacím pokoji umožňují přímé propojení interiéru s exteriérem, tedy obývacího pokoje se zahradou, tutéž výhodu má ložnice rodičů.

Zastřešení je provedeno sedlovou nebo valbovou střechou, tvořeno je vázaným krovem se sklonem střechy 23°. Dostatek denního světla v prostoru chodby a koupelny je zajištěn pomocí světlovodu.

Zastavěná plocha:	<b>112,47 m<sup>2</sup></b>
Užitná plocha:	<b>88,92 m<sup>2</sup></b>
Výška hřebene:	<b>5,28 m</b>
Sklon střechy:	<b>23°</b>
Dispozice:	<b>4+1</b>
Typový projekt:	<b>29 040 Kč</b>



Půdorys přízemí





## ANTONIE I KLASIK

Tento bungalov je zastřešen pultovou střechou s mírným sklonem 10°. Půdorys domu tvoří dvě základní části, klidová a obytná. Ze zádveří je možné přes spíží vstoupit rovnou do kuchyně, dvougaráže nebo šatny. Dále pak pokračujeme do haly, která navazuje na obývací pokoj a druhou část domu, kde se nachází tři pokoje a koupelna. Ložnice rodičů má pak svoji druhou, menší koupelnu s WC. Obývací pokoj je samostatný, od kuchyně s jídelnou je oddělen. Na zahradu se z obývacího pokoje vstupuje francouzskými dveřmi. Fasáda bungalovu kombinuje klasickou omítku a líčové cihlové zdivo.

Zastavěná plocha: **217,66 m<sup>2</sup>**

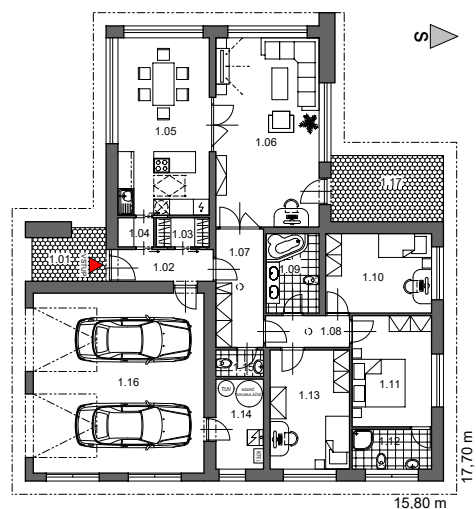
Užitná plocha: **197,67 m<sup>2</sup>**

Výška hřebene: **5,11 m**

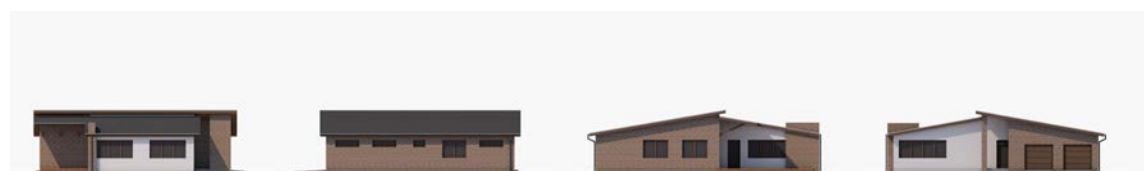
Sklon střechy: **10°**

Dispozice: **4+kk+2G**

Typový projekt: **58 080 Kč**



Půdorys přízemí



## BERTA 2.05

Typová řada rodinných domů pod společným názvem „BERTA“ reprezentuje nejen cenově dostupné přízemní rodinné domy, ale též tzv. „**růstové domy**“ – tedy domy s promyšlenou koncepcí **rozšiřování**. V případě typové řady projektů Berta jde skutečně o rozšiřování domu, neboť všechny domy a jejich jednotlivá rozšíření zachovávají přízemní charakter rodinného domu.

**Postupné rozšiřování** domu je výhodné i z hlediska dostupnosti počáteční investice – nákladů na výstavbu malého, plně **funkčního rodinného domu**.

Berta 2.05 představuje **finální formu** s dispozicí 4+kk.

Zastavěná plocha: **114,10 m<sup>2</sup>**

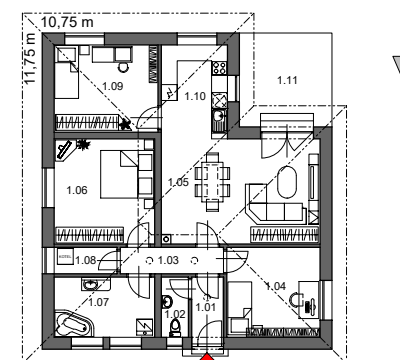
Užitná plocha: **93,70 m<sup>2</sup>**

Výška hřebene: **4,96 m**

Sklon střechy: **23°**

Dispozice: **4+kk**

Typový projekt: **29 040 Kč**



Půdorys přízemí





## BRIGIT 2.02

Projekt moderního dvoupodlažního rodinného domu s dispozicí 5+kk a dvougaráží. Dům má obdélníkový půdorys a je zastřešen sedlovou střechou doplněnou o vikýře na obou stranách. Přízemí rodinného domu nabídne samostatné WC, technickou místnost, pokoj pro hosty s vlastní malou koupelnou a šatnou, spíž a kuchyň spojenou s obývacím pokojem, ze kterého se vstupuje na zahradu. Součástí obývacího pokoje je komín a schodiště do prvního patra. V patře najdeme tři ložnice a dvě koupelny s WC.

Zastavěná plocha: **122,89 m<sup>2</sup>**

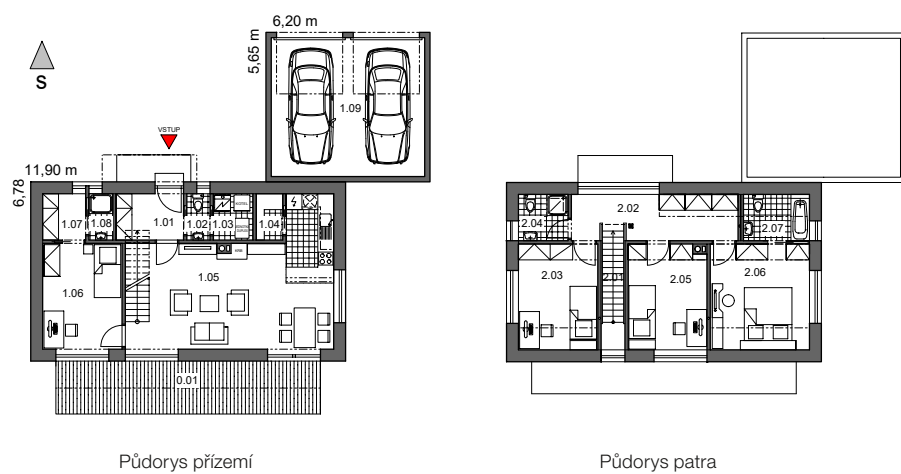
Užitná plocha: **152,29 m<sup>2</sup>**

Výška hřebene: **8,66 m**

Sklon střechy: **45°**

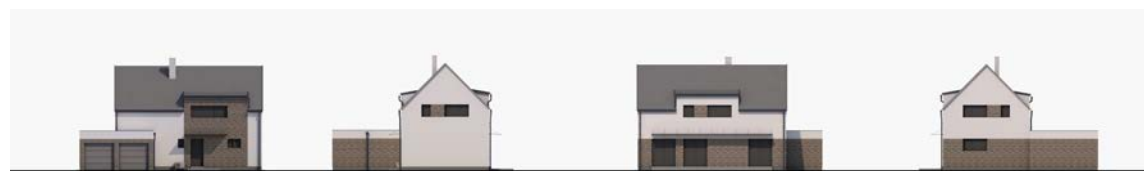
Dispozice: **5+kk+2G**

Typový projekt: **29 040 Kč**



Půdorys přízemí

Půdorys patra



## DÁDA 2.01

Projekt rodinného domu s obytným podkrovím vhodný k rodinnému bydlení i k rekreačním účelům. Svým vzhledem navazuje na rekreační chaty typu Tatranec s výrazným sklonem střechy, díky kterému je ideální do horských a chatových oblastí. Hlavní vstup rodinného domu je krytý sedlovou střechou vikýře s dřevěnými sloupky. V zádveři je dostatek místa pro úložné prostory. V přízemí domu se nachází veškeré hygienické zázemí, jedna ložnice a velký obytný prostor s krbem a kuchyní. Z tohoto prostoru je přímý vstup na terasu velkými francouzskými okny, které zajišťují dostatek světla v celé místnosti. V obytném prostoru je umístěno schodiště vedoucí do podkroví. Zde je druhá ložnice a spací kout. Ve štítech podkroví a ve vikýři jsou umístěna velká okna umožňující výhled do okolí. Prostor spacího koutu je možné využít jako pracovní nebo ateliér. Dřevěné obložení domu není podmínkou, může být nahrazeno probarvenou fasádou dle přání zákazníka.

Zastavěná plocha: **65,52 m<sup>2</sup>**

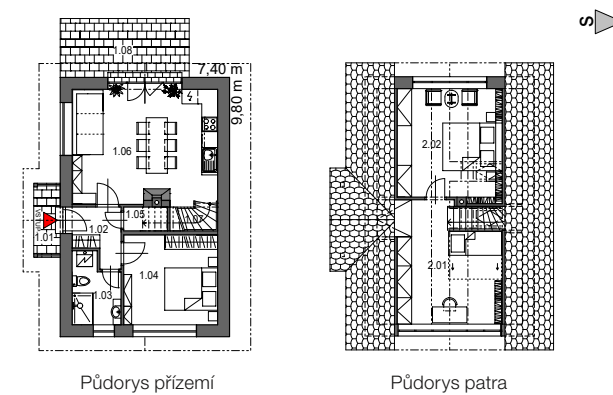
Užitná plocha: **74,07 m<sup>2</sup>**

Výška hřebene: **6,31 m**

Sklon střechy: **45°**

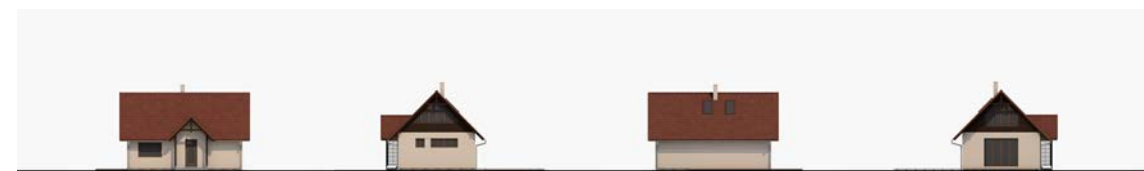
Dispozice: **2+kk**

Typový projekt: **29 040 Kč**



Půdorys přízemí

Půdorys patra



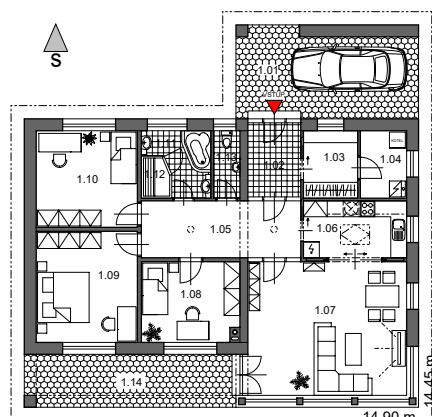


## DENISA 1.02

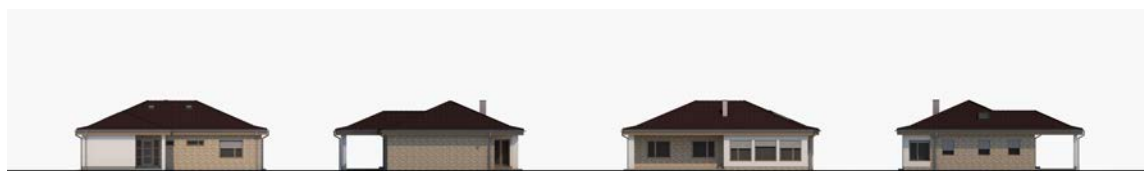
Typový projekt bungalovu o velikosti bytové jednotky 4+kk s krytým garážovým stáním, výstupem z obývacího pokoje na terasu domu a valbovou střechou. Střešní krytina je navržena betonová, není však podmínkou.

Výhodou přízemních domů je jejich možnost navržení jako bezbariérové stavby pro osoby s omezenou schopností pohybu, nejinak je tomu i u tohoto domu. Rodinný dům je vhodný pro rovinný případně mírně svažité pozemek, zástavby tradičních domů a 3–4 člennou rodinu.

Vnější fasáda bungalovu je řešena jako klasická fasádní omítka spojená s kamenným obkladem typu a odstínu vámi požadovaným. Díky navrženému rovnému podhledu lze půdní prostory využívat i jako úložné. Příjemným prvkem v letních měsících je možnost pobytu na kryté terase.



Půdorys přízemí



## ELEN 110 KLASIK

V přízemí rodinného domu se nachází obývací pokoj spojený s kuchyňským koutem a hala se schodištěm, pod kterým je šatna. Dále podle zvolené varianty – spíž, technická místnost, WC, sprchový kout nebo obytný pokoj.

První patro nabízí dvě varianty řešení s koupelnou, WC a třemi ložnicemi, třetí varianta je dispozičně řešena dvěma ložnicemi, koupelnou s WC a pracovním koutem.

Rodinný dům ELEN 110 je také navržen ve dvou architektonických řešeních TREND a KLASIK. Je proto vhodný pro výstavbu jak ve městě, tak i na venkově.

Zastavěná plocha: **72,09 m<sup>2</sup>**

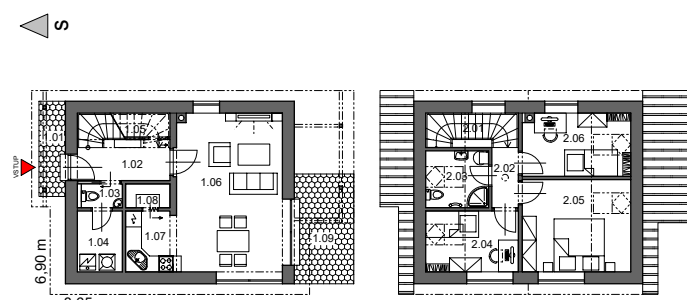
Užitná plocha: **95,30 m<sup>2</sup>**

Výška hřebene: **7,98 m**

Sklon střechy: **40°**

Dispozice: **4+kk**

Typový projekt: **29 040 Kč**



Půdorys přízemí

Půdorys patra





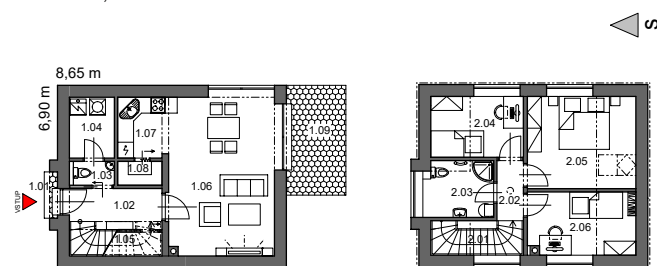
## ELEN 110 TREND

Projekt moderního rodinného domu ELEN 110 nabízí v základním provedení 3 varianty dispozice přízemí a tři varianty dispozice prvního patra. Díky možné kombinovatelnosti navržených řešení přízemí a patra lze projekt pro rodinný dům ELEN 110 řešit jako dům s dispozicí 4+kk nebo 5+kk.

V přízemí rodinného domu se nachází obývací pokoj spojený s kuchyňským koutem a hala se schodištěm, pod kterým je šatna. Dále podle zvolené varianty – spíž, technická místnost, WC, sprchový kout nebo obytný pokoj.

První patro nabízí dvě varianty řešení s koupelnou, WC a třemi ložnicemi, třetí varianta je dispozičně řešena dvěma ložnicemi, koupelnou s WC a pracovním koutem.

Rodinný dům ELEN 110 je také navržen ve dvou architektonických řešeních TREND a KLASIK. Je proto vhodný pro výstavbu jak ve městě, tak i na venkově.



Půdorys přízemí

Půdorys patra



Zastavěná plocha:	<b>72,09 m<sup>2</sup></b>
Užitná plocha:	<b>95,30 m<sup>2</sup></b>
Výška hřebene:	<b>7,98 m</b>
Sklon střechy:	<b>40°</b>
Dispozice:	<b>4+kk</b>
Typový projekt:	<b>29 040 Kč</b>

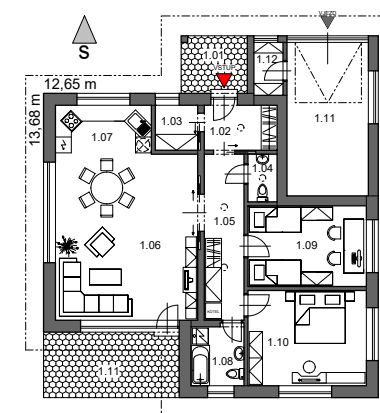


## IRENA 1.01

Typový projekt bungalovu o velikosti bytové jednotky 3+kk s garáží. Půdorys bungalovu je ve tvaru T, zastřešen je valbovou střechou se sklonem 25°.

Rodinný dům má kryté závětrí, technickou místnost přístupnou z garáže, kuchyňský kout je součástí obývacího pokoje. Fasáda domu je řešena kombinací klasické omítky a keramického obkladu.

Zastavěná plocha:	<b>145,78 m<sup>2</sup></b>
Užitná plocha:	<b>118,66 m<sup>2</sup></b>
Výška hřebene:	<b>5,05 m</b>
Sklon střechy:	<b>25°</b>
Dispozice:	<b>3+kk</b>
Typový projekt:	<b>29 040 Kč</b>



Půdorys přízemí







## LENKA 8.03

Klasický dvoupodlažní rodinný dům zastřešený sedlovou střechou s dispozicí 5+kk a garáží. V prostorné garáži je počítáno s umístěním kotle a ostatním technickým zařízením domu. Přízemí rodinného domu nabídne samostatné WC, pokoj pro hosty a prostorný obývací pokoj s kuchyňským koutem. Obývací pokoj je se zahradou spojený vystouplým proskleným výklenkem, na kterém je v horním patře umístěn balkon přístupný ze dvou pokojů. Dostatek denního světla v podkroví je zajištěn vhodným umístěním střešních oken a světlovodem na chodbě.

Zastavěná plocha: **132,33 m<sup>2</sup>**

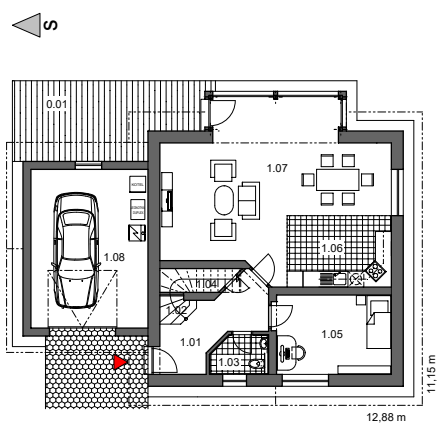
Užitná plocha: **179,77 m<sup>2</sup>**

Výška hřebene: **7,41 m**

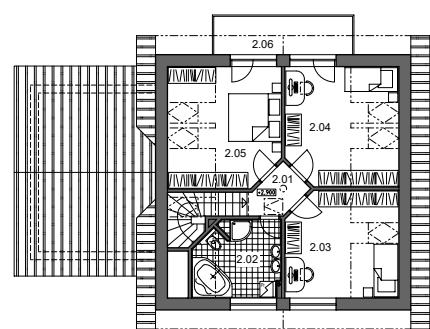
Sklon střechy: **30°**

Dispozice: **5+kk+G**

Typový projekt: **29 040 Kč**



Půdorys přízemí



Půdorys patra



## LEONA I KLASIK

Projekt řeší návrh dvoupodlažního rodinného domu s dispozicí 5+kk a dvugaráží o celkové užitné ploše 221,21 m<sup>2</sup>. V přízemí domu se v oddělené části nachází dvugaráž průchodná s domem přes zádveří. Z garáže je také možné vystoupit přímo na venkovní zahradní terasu. Přízemí domu dále nabídne k využití technickou místnost, šatnu, koupelnu s WC a obývací pokoj spojený kuchyňským koutem a spíží. Horní patro je přístupné díky schodišti v hale, ze které je přímý vstup na zahradu a na druhou menší terasu. Hlavní terasa je na zrcadlové straně domu a je zároveň částečně krytá. Nadzemní podlaží nabízí 4 ložnice, dvě koupelny a dvě šatny. Rodinný dům je zastřešen sedlovou střechou s mírným přesahem.

Zastavěná plocha: **187,89 m<sup>2</sup>**

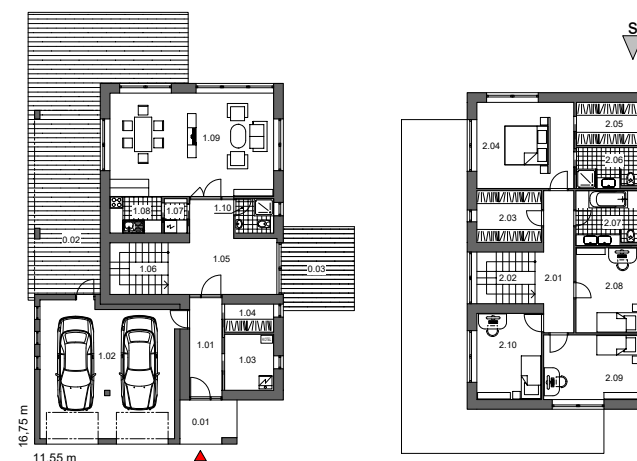
Užitná plocha: **221,21 m<sup>2</sup>**

Výška hřebene: **8,40 m**

Sklon střechy: **30°**

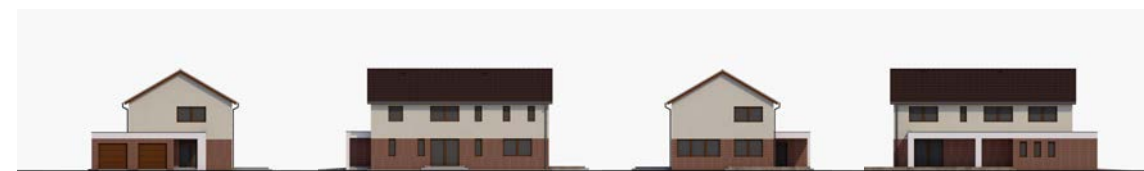
Dispozice: **5+kk+2G**

Typový projekt: **58 080 Kč**



Půdorys přízemí

Půdorys patra





## MARIE 8.01

Projekt řeší návrh dvoupodlažního rodinného domu s dispozicí 5+kk a dvougaráží o celkové užitné ploše 221,21 m<sup>2</sup>. V přízemí domu se v oddělené části nachází dvougaráž průchodná s domem přes zá dveří. Z garáže je také možné vystoupit přímo na venkovní zahradní terasu. Přízemí domu dále nabídne k využití technickou místnost, šatnu, koupelnu s WC a obývací pokoj spojený kuchyňským koutem a spíží. Horní patro je přístupné díky schodišti v hale, ze které je přímý vstup na zahradu a na druhou menší terasu. Hlavní terasa je na zrcadlové straně domu a je zároveň částečně krytá. Nadzemní podlaží nabízí 4 ložnice, dvě koupelny a dvě šatny. Rodinný dům je zastřešen sedlovou střechou s mírným přesahem.

Zastavěná plocha: **116,02 m<sup>2</sup>**

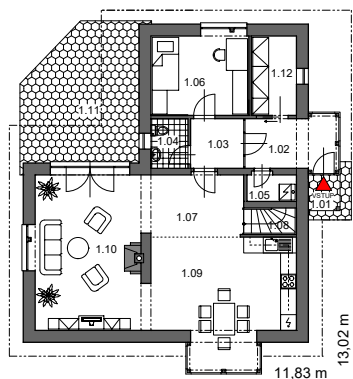
Užitná plocha: **176,68 m<sup>2</sup>**

Výška hřebene: **7,20 m**

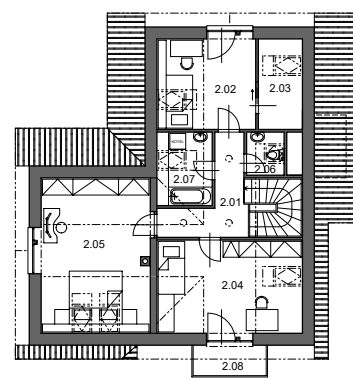
Sklon střechy: **40° a 37°**

Dispozice: **5+1**

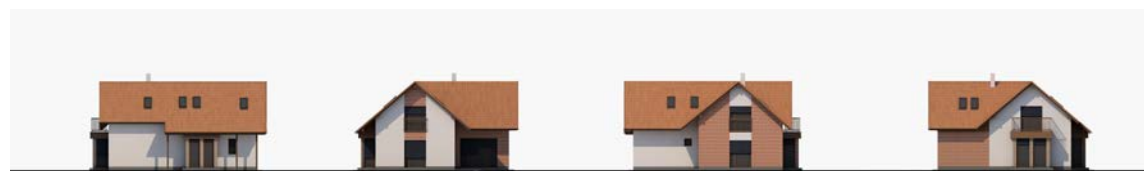
Typový projekt: **29 040 Kč**



Půdorys přízemí



Půdorys patra



## NERO 2042.2

Projekt moderního rodinného domu s dispozicí 5+kk. Hmotu domu má tradiční obdélníkový půdorys se sedlovou střechou se sklonem 40°, moderní vzhled domu dodává střecha bez přesahu a velká střešní okna. K typovému projektu je navržena samostatná garáž s dílnou. Přízemí domu nabídne prostorný obývací pokoj spojený s velkým kuchyňským koutem a jídelnou. Jídelnu a obývací pokoj odděluje umístěný komín s krbem. Obývací pokoj, jídelna i pracovna, která se nachází na opačné straně dispozice, jsou propojeny se zahradou. V podkroví rodinného domu se nachází dva velké pokoje, koupelna, šatna a ložnice rodičů s vlastní koupelnou a koutem pro pracovní stůl.

Zastavěná plocha: **134,85 m<sup>2</sup>**

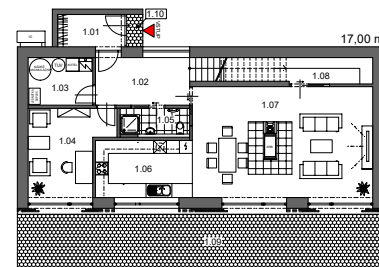
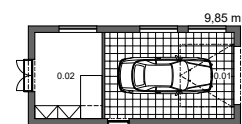
Užitná plocha: **202,58 m<sup>2</sup>**

Výška hřebene: **7,95 m**

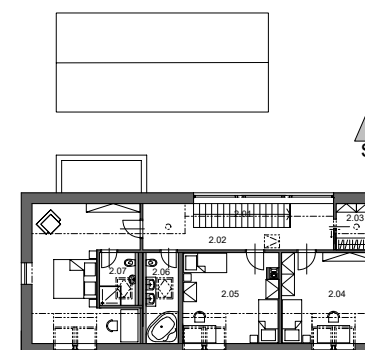
Sklon střechy: **40°**

Dispozice: **5+kk**

Typový projekt: **29 040 Kč**



Půdorys přízemí



Půdorys patra





## NERO 2050.2

Tento typový projekt řeší rodinný dům s dispozicí 5+kk s garáží. Vstup do rodinného domu je přes krytý závětrří, které je tvořeno přesahem střechy z garáže. V garáži je uvažováno umístění technologického vybavení domu.

V přízemí rodinného domu jsou chodbou spojeny zádveří, koupelna s WC a prádelnou, schodiště do druhého patra, pracovna a kuchyňský kout s obývacím pokojem.

Horní patro s rovným stropem bez zkosení nabídne tři ložnice, koupelnu, samostatné WC a koupelnu.

Zastavěná plocha: **131,10 m<sup>2</sup>**

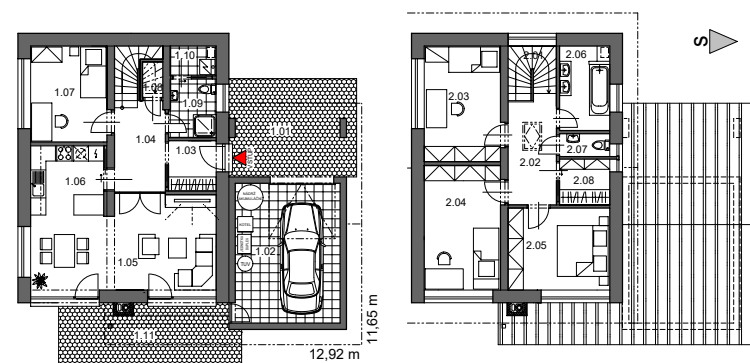
Užitná plocha: **167,01 m<sup>2</sup>**

Výška hřebene: **7,77 m**

Sklon střechy: **17°**

Dispozice: **5+kk**

Typový projekt: **29 040 Kč**



Půdorys přízemí

Půdorys patra



## ROMANA 1.01

Typový projekt moderního jednopodlažního rodinného domu (bungalov) o velikosti bytové jednotky 3+kk. Velice úsporná dispozice minimalizuje náklady na výstavbu rodinného domu. Díky půdorysnému tvaru domu vzniká zapuštěné parkovací stání a venkovní terasa krytá ze dvou stran stěnami domu. Součástí domu je i praktická neobytná místnost přístupná z venku – dílna či sklad.

Rodinný dům má díky vhodně řešeným pultovým střechám a velkým proskleným plochám velice atraktivní vzhled. Svým výrazem se hodí prakticky do jakékoliv zástavby.

Zastavěná plocha: **133,18 m<sup>2</sup>**

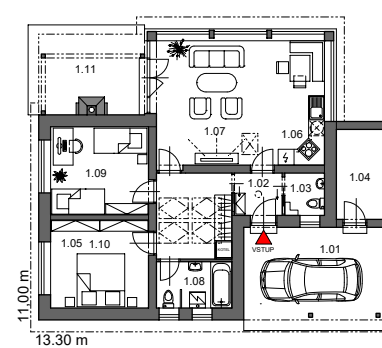
Užitná plocha: **106,75 m<sup>2</sup>**

Výška hřebene: **5,13 m**

Sklon střechy: **15°**

Dispozice: **3+kk**

Typový projekt: **29 040 Kč**



Půdorys přízemí





## ROMANA 1.02

Typový projekt jednopodlažního tradičního rodinného domu (bungalovu) o velikosti bytové jednotky 4+kk s parkovacím stáním. Půdorys domu má tvar obdélníku včetně kryté terasy a parkovacího stání.

Rodinný dům má kuchyňský kout, jídelna je součástí obývacího pokoje. Zastřešení domu je řešeno sedlovou střechou, terasa a parkovací stání jsou řešeny pultovými střechami. Fasáda domu je řešena kombinací klasické omítky a keramického obkladu.

Zastavěná plocha: **165,06 m<sup>2</sup>**

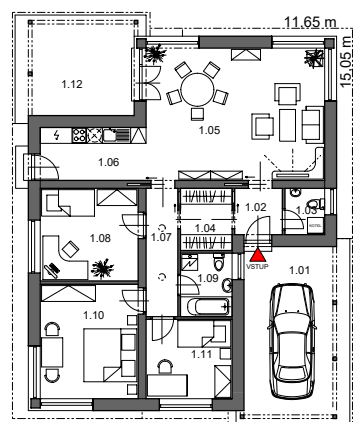
Užitná plocha: **104,64 m<sup>2</sup>**

Výška hřebene: **5,03 m**

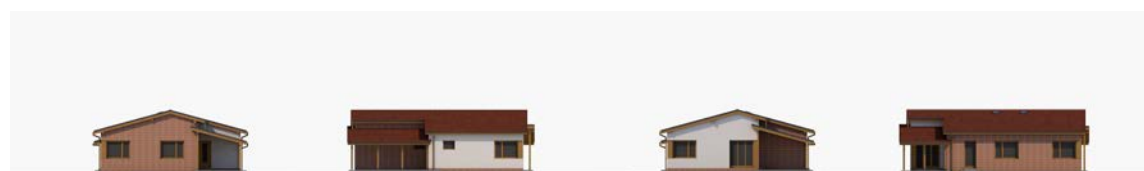
Sklon střechy: **15°**

Dispozice: **4+kk**

Typový projekt: **29 040 Kč**



Půdorys přízemí



## SANDRA I KLASIK

Typový projekt dvoupodlažního rodinného domu se sedlovou střechou s mírným sklonem. Tento rodinný dům je díky svému řešení dispozice 4+kk s dvougaráží vhodný na úzké pozemky, šířka domu je pouze 8,95 m.

Dvougaráž je předložena před štítovou stranu rodinného domu a z jejího boku je vstup do domu. Z garáže je přímý vstup do zádvěří, které v přízemí propojuje samostatné WC, šatnu, přes kterou se vchází do technické místnosti a komory. Dispozice domu pak pokračuje přes halu se schodištěm do patra a velkou kuchyní s jídelnou, spíží a v neposlední řadě obývacím pokojem, ze kterého je přístup na krytou terasu a dále zahradu.

Horní patro nabídne dva dětské pokoje, každý s vlastní šatnou, prostornou koupelnu včetně WC a ložnici rodičů s vlastní šatnou a koupelnou. Na fasádě domu je použita kombinace klasické fasády s lícovým zdivem.

Zastavěná plocha: **182,93 m<sup>2</sup>**

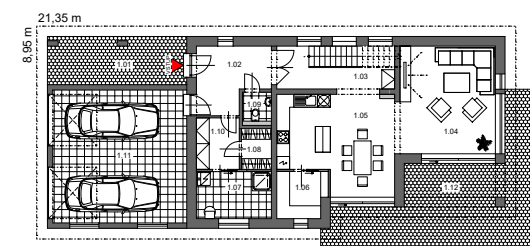
Užitná plocha: **242,69 m<sup>2</sup>**

Výška hřebene: **7,33 m**

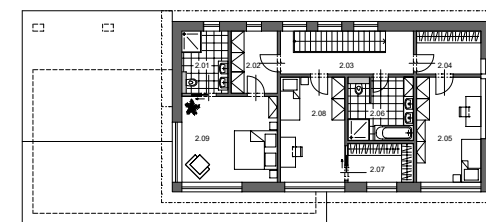
Sklon střechy: **15°**

Dispozice: **4+kk+2G**

Typový projekt: **58 080 Kč**



Půdorys přízemí



Půdorys patro



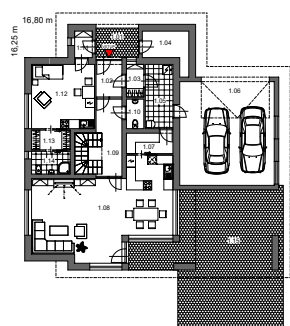


## SILVIE I KLASIK

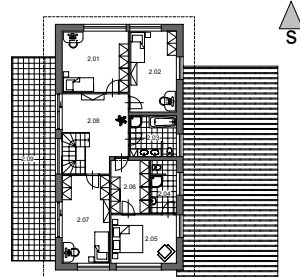
Projekt rodinného dvougeneračního patrového rodinného domu. Z krytého závětrí máme možnost vstoupit do prostoru, který je zamýšlen k využití např. jako kolárna, dále pak do zádveří garsoniéry, ke které dále přiléhá šatna a koupelna s WC.

Hlavním vstupem se dostaneme do zádveří hlavní části rodinného domu s dispozicí 5+kk. Máme možnost vstoupit do hlavní haly se schodištěm do patra nebo přes šatnu do technické místnosti. Ta je propojena s dvougaráží a spíží průchozí přímo do kuchyňského koutu propojeného s obývacím pokojem. Z obývacího pokoje je výstup na prostornou krytou terasu nacházející se za dvougaráží.

V patře rodinného domu jsou prostornou halou propojeny tři pokoje, koupelna s WC a přes průchozí šatnu se vstupuje do ložnice rodičů s vlastní koupelnou a WC. Celý rodinný dům je zastřešen sedlovou střechou s přesahem a mírným sklonem.



Půdorys přízemí



Půdorys patro



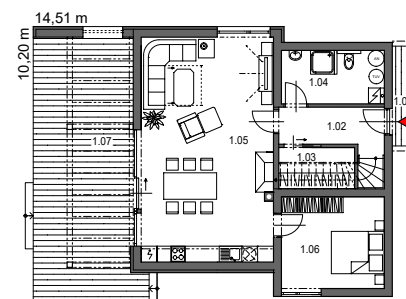
Zastavěná plocha:	<b>245,82 m<sup>2</sup></b>
Užitná plocha:	<b>305,06 m<sup>2</sup></b>
Výška hřebene:	<b>6,95 m</b>
Sklon střechy:	<b>10°</b>
Dispozice:	<b>5+kk+1+kk+2G</b>
Typový projekt:	<b>58 080 Kč</b>



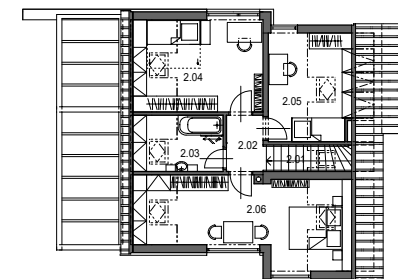
## VIOLA 1.01

Přestože patří rodinný dům Viola 1.01 vzhledem k zastavěné ploše mezi menší projekty, je díky praktickému využití patra svou velikostí 4+1 vhodný i pro středně velkou rodinu. Moderní vzhled domu umocňuje kombinace dřeva a kamene, díky kterým je strohá linie domu příjemně narušena a dům může najít své uplatnění jak ve městě, tak i na venkově.

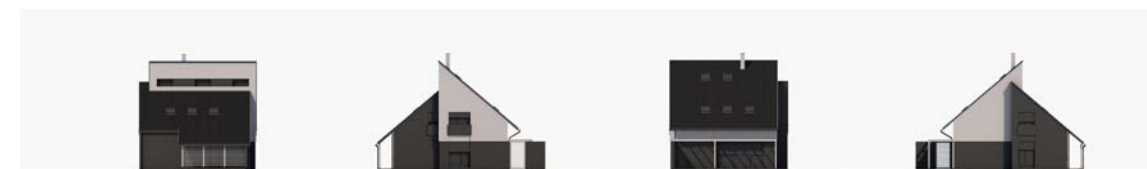
V přízemí se nachází prostorná obývací část se vstupem na terasu, rozprostírající se po celé jižní části domu. Kuchyň není přímo integrována v obývací části, ale navazuje na ni a ihned za ní je šikovní umístěna spíž. Nedílnou součástí přízemí je technická místnost, WC a dnes již nepostradatelná šatna. V patře, koncipovaném jako klidová část domu, jsou 3 ložnice, z nichž tu největší lze díky její podlouhlé dispozici a velikosti využít popřípadě z části i jako pracovnu.



Půdorys přízemí



Půdorys patro



Zastavěná plocha:	<b>114,75 m<sup>2</sup></b>
Užitná plocha:	<b>176,96 m<sup>2</sup></b>
Výška hřebene:	<b>8,75 m</b>
Sklon střechy:	<b>40°</b>
Dispozice:	<b>5+kk</b>
Typový projekt:	<b>29 040 Kč</b>



Konstrukční řešení e4 domu

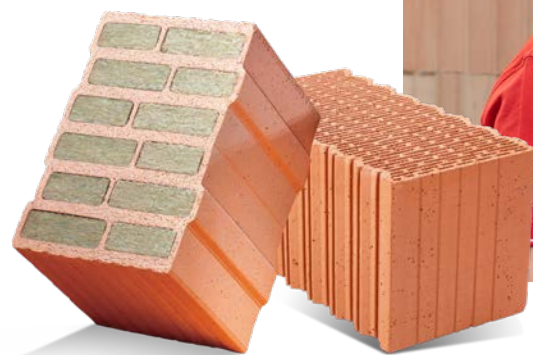
Konstrukční řešení e4 domu, tj. materiál, technologie i postupy, byly vyvinuty stavebními odborníky společnosti Wienerberger ve spolupráci s Univerzitním centrem energeticky efektivních budov ČVUT v Praze. e4 domy tak odpovídají nejen legislativě a současným požadavkům na bydlení, ale jsou připraveny i na budoucnost.

Konstrukční řešení e4 domů je přehledně popsáno v **Povinných pravidlech pro návrh Wienerberger e4 dům v České republice**, které mají k dispozici certifikovaní e4 projektanti. Pravidla pro projektování e4 domů zrcadlí principy čtyř „e“:



## ekonomika (ekonomická výhodnost)

- **Dům je postaven z keramických materiálů značky Porotherm a Tondach.** Pokud je naprojektována plochá střecha, Tondach není podmínkou, ale je třeba instalovat těžký strop Porotherm.
- **Je použito pouze jednovrstvé zdivo bez vnějšího zateplení ETICS.** Tím jsou zajištěny minimální náklady na údržbu domu, vytápění i chlazení domu.



## Jednovrstvé zdivo – základ e4 bydlení

Jednovrstvé cihlové zdivo představuje naprosto čisté a technologicky správné řešení obvodových stěn rodinných domů. Jednovrstvé zdivo znamená konstrukci obvodových stěn pouze z pálených cihel bez dalších vrstev dodatečných zateplení. Tato jedna vrstva zajišťuje nejen funkci nosnou, tak i tepelněizolační. Jednovrstvé zdivo dokáže splnit i nejpřísnější tepelně-technické požadavky a je vysoce energeticky úsporné. Mezi jeho další významné charakteristiky patří trvanlivost, odolnost, maximální požární odolnost a vynikající akustické vlastnosti.



## energie (energetická efektivnost)

- Koncept e4 plní legislativní podmínky nízkoenergetických budov po roce 2022.
- **Obálka domu je navržena dle požadavků na domy s téměř nulovou spotřebou energie (NZEB II).**



## e4 v NZEB standardu

e4 domy představují řešení pro stavbu vašeho rodinného domu. Od roku 2022 musí všechny nově postavené pozemní stavby splňovat kritéria stanovené pro budovy s téměř nulovou spotřebou energie, tzv. NZEB II (Nearly Zero Energy Buildings). Jedná se o budovu s velmi nízkou energetickou náročností, jejíž spotřeba energie je ve značném rozsahu pokryta z obnovitelných zdrojů. Při návrhu domu ve standardu NZEB II je nutné snížit požadované množství dodané energie a zvolit kvalitní obálku budovy (kombinace zdiva, střechy, oken, dveří nebo např. izolace v podlaze).



## ekologie a zdraví

Využití keramických materiálů včetně ostatních doporučených technologií vytváří zdravé vnitřní prostředí a komfortní teplotní podmínky v létě i v zimě.

- **Dům zajišťuje retenci nebo akumulaci dešťové vody** na pozemku a využívá ji např. pro zalévání.
- **Využívá ekologický zdroj energie**
- **Díky využitým materiálům zajišťuje zdravé vnitřní klima**
- **Vynikající akustický komfort**



### Akustické cihly pro klidný domov

Ticho, klid na práci i nerušený spánek jsou základní atributy pohodlného a zdravého domova. Nároky na takzvanou zvukovou neprůzvučnost se stále, i v důsledku změn životního stylu a prostředí, zvyšují. Koncept e4 zahrnuje materiály a technologie pro zabezpečení vysokého akustického komfortu. Jedná se o cihly řady Porotherm AKU Profi/Profi Dryfix. Tyto cihly mají vylepšené akustické vlastnosti a až o 30 % lepší vyšší pevnost než cihly Porotherm Profi. Lépe udržují stálou vnitřní teplotu při výkyvech venkovních teplot a umožňují bezproblémové vrtání přiklepem.



## estetika

- **Architektonické řešení respektuje individuální představy a potřeby jeho investora a uživatele, nejedná se pouze o typové řešení.**
- Pokud je navrženo v projektu, využívá pohledové keramické materiály: obkladové pásy Terca, dlažbu Penter a pálenou střešní krytinu Tondach.





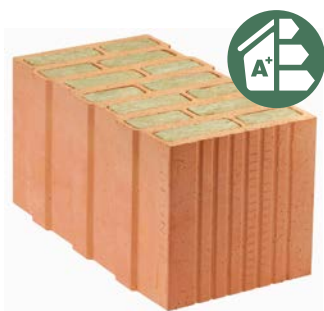
# Vybraný cihlový sortiment pro stavbu domů e4



e4 konstrukční řešení je optimalizováno pro nejhodnější kombinace jednotlivých výrobků ze systému Porotherm. Jedná se o preferovaný sortiment ze strany výrobce, projekcí, obchodníků i stavebních firem. Sortiment je dostupný na celém území ČR, protože je podporován na skladech stavebnin.

**e4 je takový dům, který je postaven ze sortimentu e4.** Pokud je naprojektována plochá střecha, Tondach není podmínkou, ale je třeba instalovat těžký strop Porotherm.

## OBVODOVÉ CIHELNÉ ZDIVO



### Porotherm 38 T Profi / Profi Dryfix a Porotherm 44 T Profi / Profi Dryfix

Cihelné bloky plněné minerální vatou **Porotherm T Profi** vznikly symbiózou keramického stavebního materiálu a osvědčené minerální izolační hmoty. Díky tomuto spojení splňují nejpřísnější nároky na tepelný odpor a tepelnou akumulaci a status přírodního produktu. Cihly Porotherm T Profi jsou vhodné pro jednovrstvé obvodové zdivo bez dalších vrstev zateplení. Vyhovují i přísným kritériím pasivních domů a domů s téměř nulovou spotřebou energie.

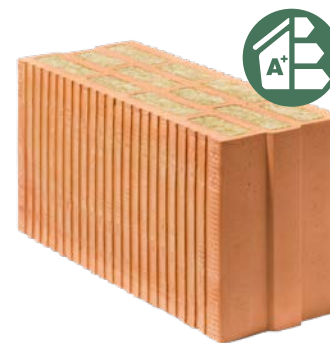
- Jedinečné tepelněizolační vlastnosti – součinitel prostupu tepla U již od 0,12 W/(m<sup>2</sup>.K)
- Zvýšená únosnost a výborné akustické vlastnosti
- Ekologické a zdraví prospěšné výrobky
- Vysoká pevnost díky masivní konstrukci keramické části cihly
- Maximální požární odolnost, přirozeně nehořlavé materiály
- Ekonomická výhodnost – odpadají náklady na další vrstvy zateplení, které cihelná stavba vyžaduje



### Porotherm 44 EKO+ Profi / Profi Dryfix

Komfortní bydlení s ekonomickým provozem, kde vám bude příjemně jak v zimě, tak v létě, to jsou cihly Porotherm 44 EKO+ Profi/Profi Dryfix. Zajišťují příjemné a zdravé vnitřní klima domu. Jsou doporučovány pro jednovrstvé obvodové zdivo rodinných domů a splňují náročné požadavky pro výstavbu pasivních domů a budov s téměř nulovou spotřebou energie, a to bez dalších vrstev izolantů. Jejich klíčová výhoda spočívá ve vysoké energetické úspornosti.

- EKOnomické – lepší tepelný odpor zdiva přináší úspory v nákladech na vytápění či chlazení
- EKOLogické – zlepšení podmínek pro zdravé bydlení, výrobní postup je „eco-friendly“
- Jednoduché, rychlé zdění a snadné navrhování v systému Porotherm
- Vysoká požární odolnost a životnost až 100 let



### Porotherm 20 T Profi / Profi Dryfix

Nová víceúčelová pálená cihla Porotherm 20 T Profi / Porotherm 20 T Profi Dryfix s minerální vatou uvnitř nabídne vynikající tepelněizolační parametry, vysokou únosnost a i přes šířku pouhých 20 centimetrů se svými vlastnostmi vyrovná mnohem širším cihlám. Cihla je určena pro omítané jednovrstvé vnitřní i vnější nosné zdivo se specifickými požadavky (např. garáže, kotelny, technické místnosti). Skvělé jedнокrokové řešení pro věnec stropu se snížením pracnosti o 20 %. Lze použít pro vnitřní nosnou část zdiva v kombinaci s tepelným izolantem.

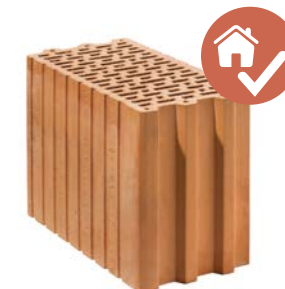
- Praktický rozměr pro snazší manipulaci a rychlejší pokládku
- I s ohledem na šířku má cihla výborné tepelněizolační vlastnosti - U=0,37 W/(m<sup>2</sup>.K)
- Disponuje vysokou únosností - f<sub>k</sub>=3,3 N/mm<sup>2</sup>

## VNITŘNÍ CIHELNÉ ZDIVO

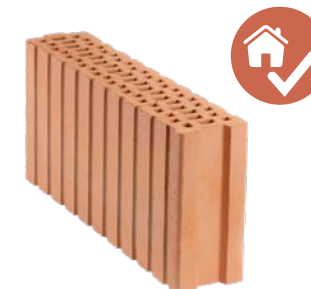
Vnitřní cihelné zdivo je nedílnou a velmi důležitou částí konstrukce e4. Má vliv na zachování funkčnosti domu a výhod obvodového zdiva, kterými jsou zdravé vnitřní prostředí, bezpečnost a tepelný komfort. Zároveň plní funkci akustickou. Proto byly do konstrukce e4 zahrnuty speciální cihly pro zvýšení akustického komfortu, které výrazně izolují zvuk mezi jednotlivými místnostmi v domě.



Porotherm 24 Profi, Profi Dryfix



Porotherm 19 AKU Profi Dryfix



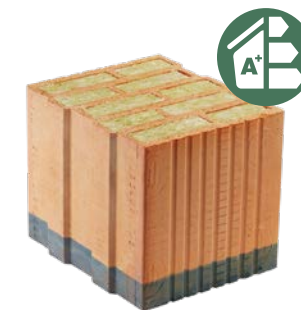
Porotherm 11,5 AKU Profi Dryfix

## SPECIÁLNÍ CIHLY

**SOKLOVÉ CIHLY** – Soklové cihly jsou speciálně upravené cihelné bloky, které jsou ze spodní strany ošetřeny hydrofobizačním přípravkem. Tyto cihly jsou určeny pro první vrstvu obvodového nosného i nenosného zdiva. Cílem je zamezit cihelnému střepu, aby nasákl vodu, která se může nacházet na základové desce. Pro hladký průběh stavby e4 domu rozhodně doporučujeme využít benefitů soklových cihel, urychlují proces výstavby, protože se nemusí čekat, až zdivo vyschne a lze dříve omítat.



Porotherm 38 TS Profi

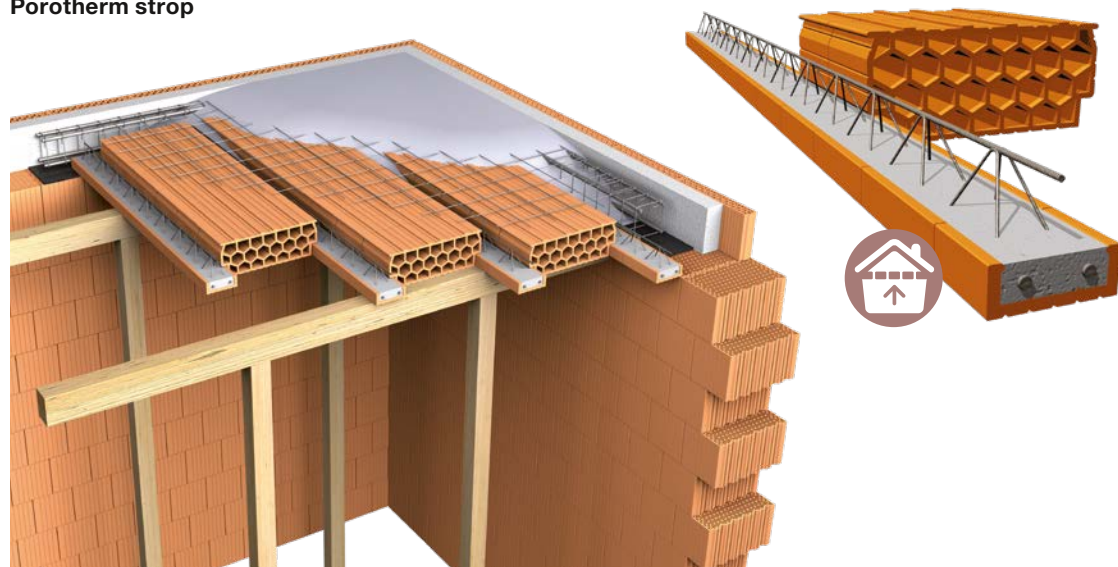


Porotherm 30 TS Profi

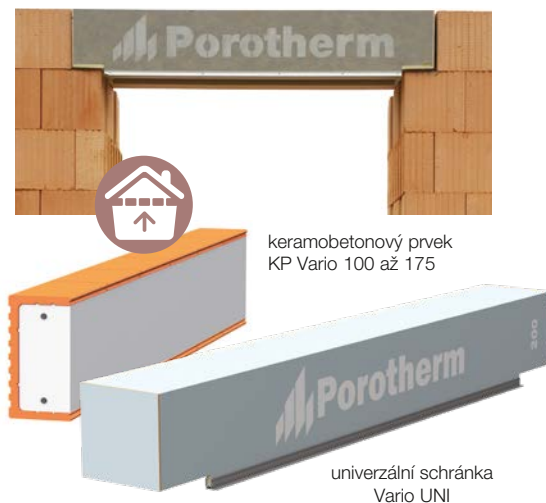
## VODOROVNÉ KONSTRUKCE

Systém Porotherm zahrnuje nejen svislé stěny, ale také vodorovné konstrukce. V nabídce najdete překlady Porotherm KP, univerzální roletové a žaluziové překlady Porotherm KP Vario UNI, velkorozponové překlady Porotherm KP XL, stropní trámy POT a stropní vložky MIAKO PTH nebo MIAKO BNK. Všechny prvky tohoto systému na sebe vzájemně navazují, doplňují se, a zajišťují tak bezpečné řešení pro všechny vodorovné stavební konstrukce.

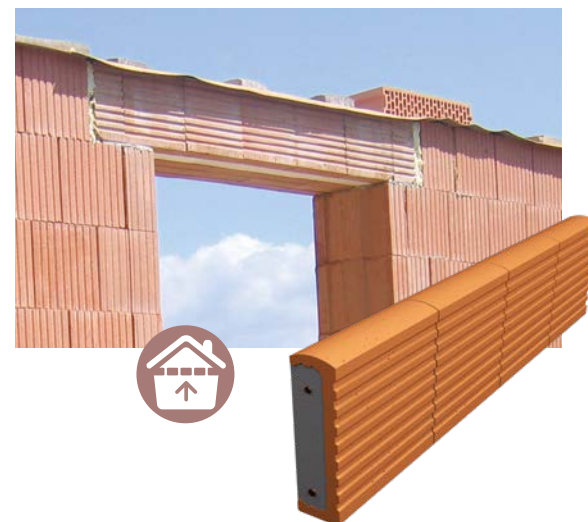
### Porotherm strop



### Překlad Porotherm KP Vario UNI



### Porotherm KP 7



 **Porotherm**

porotherm.cz



# Pořádná cihla je přírodní



Ty nejlepší materiály už příroda vymyslela za nás. Proto jsou naše cihly z hlíny a bez škodlivých látek, plněné jen přírodní minerální vatou.

Při výrobě vsázíme na směs jílu a vody. Výsledek? Zdravý domov, a navíc ochrana proti hluku, chladu a ohni. **Prostě pořádná zeď.**

**Zdivo, jak má být.  
Stavte pořádně. Porotherm**

  
**Wienerberger**

## Komplexní řešení e4 střechy



Na doporučené konstrukční řešení e4 stěn a stropů navazuje koncepce e4 střechy. Zaměřuje se zejména na využití šikmé střechy s pálenou krytinou Tondach. Doporučené skladby střešního pláště sledují trendy v oblasti zateplování a tepelné stability. Nejmodernějším z nich je nadkroevní izolace Tondach iRoof – systémové řešení od jednoho dodavatele.



Posuvná střešní taška  
**Samba 11**

Taška s nízkou vlnou působí na střeše velmi harmonicky. Svou možností posunu při laťování je vhodná pro rekonstrukce a zejména pro nízké sklony střech.



Posuvná střešní taška  
**Stodo 12**

Téměř plochá taška s jemným profilem vytváří esteticky jednoduchý design střešního pláště. Varianta s černou glazurou dodá stavbě moderní a exkluzivní vzhled. Je určena pro stavby, které v sobě snoubí modernost s tradicí páleného materiálu.



Posuvná střešní taška  
**Figaro 11**

Čisté linie a přirozená elegancie osloví každého, kdo chce mít střechu v souladu se současnými architektonickými trendy. Taška je vhodná pro moderní stavby vyžadující plochou krytinu bez zdobných prvků, žlábků a vln.

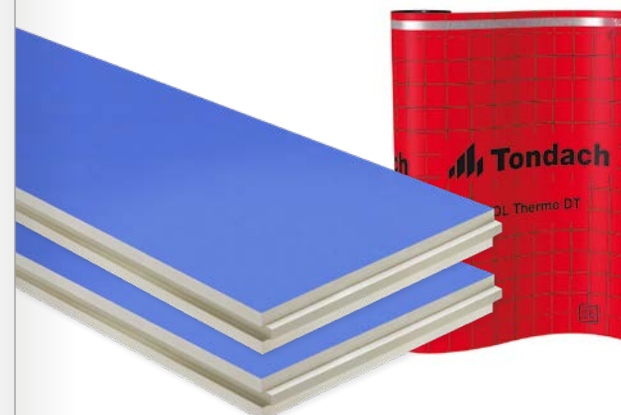


### Tondach FOL Thermo DT

Difuzní podstřešní membrána nejvyšší kvality s povrchovou vrstvou z polyuretanu a integrovanou samolepicí páskou zajišťující větotěsnost a zlepšenou tepelnou izolaci.

### Tepelněizolační systém střech Tondach iRoof

iRoof je moderní nadkroevní PIR izolace, která výrazně zrychluje realizaci střechy a zvětšuje obytný prostor v podkroví. Tento zateplovací systém řeší přehřívání půdního prostoru a zároveň úsporu tepla.



## Řešení pro fasády a dlažby

Sortiment přírodních keramických stavebních materiálů konceptu e4 doplňují **lícové cihly a obkladové pásy Terca a cihlová dlažba Penter**. V konceptu se jedná o doporučené produkty. Neomítnuté cihelné zdivo představuje nezaměnitelný stavební prvek s jedinečným architektonickým výrazem.





Stavební firmy  
programu  
Wienerberger  
e4 dům

# Stavební firmy programu Wienerberger e4 dům 2023

Stavební divize programu Wienerberger e4 dům vám pomůže s realizací vašeho e4 rodinného domu, kompletně a spolehlivě „na klíč“.

Program Wienerberger e4 dům je určen pro stavebníky-investory, kteří hledají skutečné stavební profesionály a komplexní zařízení stavby s řadou výhod a služeb.

Stavební firmy byly do programu velice pečlivě vybrány a splňují ty nejvyšší nároky na kvalitu a spolehlivost. Jedná se o stavební odborníky, kteří za sebou mají celou řadu úspěšných projektů a spokojených zákazníků. Jsou pravidelně proškolení a mají k dispozici speciální podporu společnosti Wienerberger a dalších partnerů programu. Stavební firmy programu Wienerberger e4 dům naleznete po celém území České republiky.

## Proč stavět se stavební firmou z programu Wienerberger e4 dům?

- **Záruka dodržení dohodnuté ceny**
- **Garanční listina do výše 250 000 Kč**

Mimořádná garance společnosti Wienerberger s.r.o. představuje jistotu a ochranu každého investora, který staví se stavební firmou z programu Wienerberger e4 dům. Jedná se o úhradu prokázaných vícenákladů při převzetí stavby domu jinou stavební firmou až do výše 250 000 Kč. S garanční listinou programu e4 máte jistotu, že stavba vašeho rodinného domu bude pokračovat i za nových okolností bez vašeho finančního zatížení.
- **Nezávislá kontrola hrubé stavby a certifikát e4 dům**

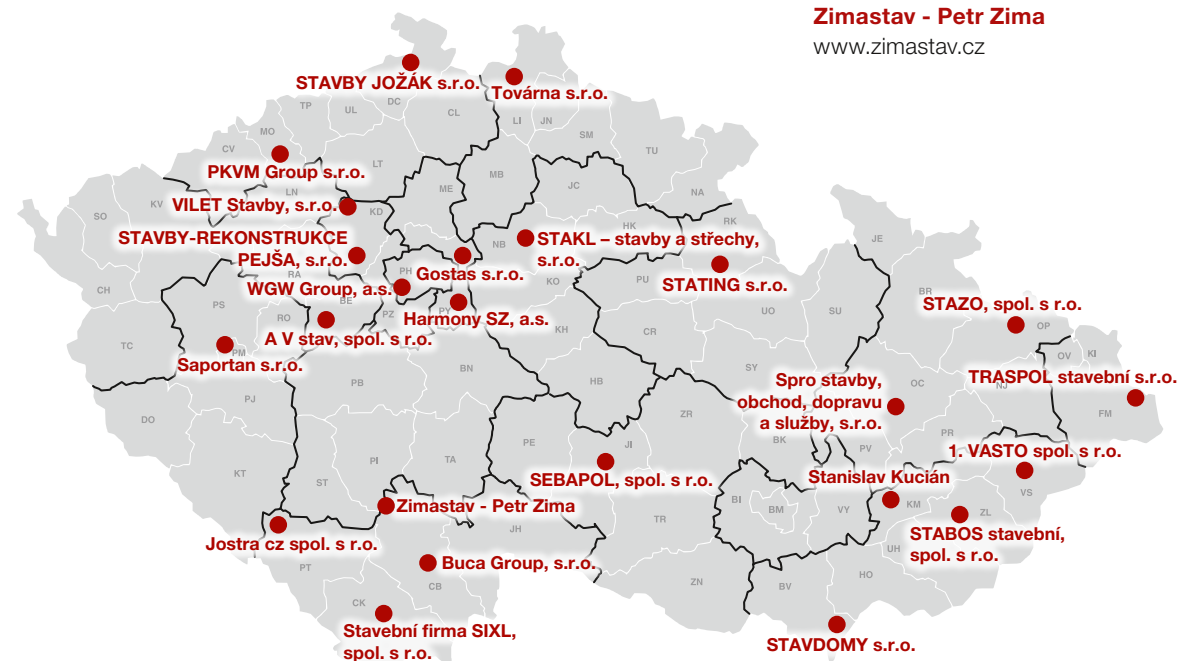
Pro program e4 jsou předem určena kritéria jakosti a jejich dodržení je posuzováno nezávislými společnostmi CSI (Centrum stavebního inženýrství) nebo TZÚS (Technický a zkušební ústav stavební Praha). V případě splnění všech kritérií a výstavby domu s jednou z firem z programu Wienerberger e4 dům bude těmito odbornými společnostmi provedena bezplatná kontrola a vystaven certifikát kvality. Tato kontrola proběhne po dokončení hrubé stavby či po dokončení domu na klíč.
- **Slevy na stavební materiál**
- **Pomoc s vyřízením dotace na výstavbu e4 domu**
- **Značkové technologie a materiály**

## Jak kontaktovat stavební firmu Wienerberger e4 dům?

- Využijte kontaktů z katalogu
- Zatelefonujte na zákaznickou linku: **800 240 250**

**Wienerberger e4 dům**

1. str. 58–59  
**1. VASTO spol. s r. o.**  
www.1vasto.cz
2. str. 60–61  
**A V stav, spol. s r. o.**  
www.avstav.cz
3. str. 62–63  
**Buca Group, s.r.o.**  
www.buca-group.cz
4. str. 64–65  
**Gostas s.r.o.**  
www.gostas.cz
5. str. 66–67  
**HARMONY SZ, a.s.**  
www.harmonysz.cz
6. str. 68–69  
**Jostra cz spol. s r. o.**  
www.jostr.cz
7. str. 70–71  
**PKVM Group s.r.o.**  
www.stavimemodernidomy.cz
8. str. 72–73  
**Saportan s.r.o.**  
www.saportan.cz
9. str. 74–75  
**SEBAPOL, spol. s r. o.**  
www.sebapol.cz
10. str. 76–77  
**Spro stavby, obchod, dopravu a služby, s. r. o.**  
www.stavbyRD.cz
11. str. 78–79  
**STABOS stavební, spol. s r. o.**  
www.stabos.cz
12. str. 80–81  
**STAKL - stavby a střechy, s.r.o.**  
www.stakl.cz
13. str. 82–83  
**Stanislav Kucián**  
www.kucian.eu
14. str. 84–85  
**STATING s.r.o.**  
www.stating.cz
15. str. 86–87  
**STAVBY – REKONSTRUKCE PEJŠA, s.r.o.**  
www.stavby-pejsa.cz
16. str. 88–89  
**STAVBY JOŽÁK s.r.o.**  
www.stavbyjozak.cz
17. str. 90–91  
**STAVDOMY, s.r.o.**  
www.stavdomy.cz
18. str. 92–93  
**Stavební firma SIXL, spol. s r. o.**  
www.sixl.cz
19. str. 94–95  
**STAZO, spol. s r. o.**  
www.stazo.cz
20. str. 96–97  
**Továrna, spol. s r. o.**  
www.tovarna.eu
21. str. 98–99  
**TRASPOL stavební s.r.o.**  
www.traspol.cz
22. str. 100–101  
**VILET STAVBY s.r.o.**  
www.viletstavby.cz
23. str. 102–103  
**WGW Group, a.s.**  
www.wgwstav.cz
24. str. 104–105  
**Zimastav - Petr Zima**  
www.zimastav.cz





Stavební firma programu Wienerberger e4 dům



### 1.VASTO spol. s r. o.

A: Na dolansku 295/9, 755 01 Vsetín

E: 1vasto@1vasto.cz

T: 571 411 937 / M: 602 346 211

W: www.1vasto.cz

Ing. Vojtěch Indruch  
majitel a jednatel společnosti

**Představte v pár větách vaši společnost a vyzdvihněte, v čem se liší od ostatních?**

Snahou naší stavební společnosti vždy bylo, je a do budoucna bude individuální přístup vedení firmy ke každému, a to i drobnému investorovi, s následnou kvalitní realizací požadovaných prací.

**Jaké výhody podle vás v současné době mohou ovlivnit stavebníky?**

Rychlá doba dodání stavby – samozřejmě při dodržení veškerých technologických postupů, současně při použití dostupných kvalitních materiálů, a to vše za rozumnou cenu.

**Váš vzkaz stavebníkům...**

Stavte! A nebojte se nás oslovit...



Umíme postavit cokoli a kdekoli... materiálově preferujeme kámen, keramický střeš – cihla, systém Porotherm, sklo, dřevo...

- Bytové domy
- Rodinné domy
- Stavby občanské vybavenosti
- Haly pro obchod a průmysl
- Rekonstrukce uvedených staveb
- Všechny tyto druhy staveb zajišťujeme včetně inženýrských sítí



**Tradice a kvalita zavazuje... spokojený zákazník se rád vrací.**





**A V stav, spol. s r.o.**

A: Tyršova 809/39, 268 01 Hořovice

E: avstav@avstav.cz

T: 311 514 894 / M: 777 733 775

W: www.avstav.cz

**Představte v pár větách vaši společnost a vyzdvihněte, v čem se liší od ostatních?**

Řekl bych, že se lišíme osobním přístupem. Oba spolujaditelé jsou v provozu a odpovídají za jednotlivé stavby. Zákazníci tak jednají s oprávněnou osobou, která má pravomoc rozhodnout. Z toho vyplývá i druhý přínos, kterým je maximální flexibilita a schopnost rychle reagovat na aktuální potřeby zákazníků.

**Jaké výhody podle vás v současné době mohou ovlivnit stavebníky?**

V současné době mnoho výhod pro stavebníky nevidím. Ceny materiálů stoupají a nejsou a s prací je to ještě horší. Stavebníkům se velmi špatně shání jakákoliv firma natož ta dobrá. Výhodou má stavebník, který nespěchá a umí počkat třeba i více než rok.



**Váš vzkaz stavebníkům...**

Všem svým zákazníkům přejeme spokojenost s naší prací!

**Ing. Radek Vasserbauer**

jednatel a spolujaditel firmy

- Rodinné domy na klíč
- Kompletní dodávky střech
- Zateplování budov
- Zakládání staveb
- Zemní práce
- Rekonstrukce a modernizace
- Nástavby a vestavby
- Jádrové vrtání, nákladní autodoprava



**A V stav, abyste vy mohli v klidu spát.**



- Architektonické služby, projektové práce, vizualizace, design
- Základové desky
- Hrubé stavby
- Rodinné domy na klíč
- Bytové a developerské projekty

**Prioritou naší firmy je kvalitně a rychle odvedená práce, na kterou se můžete spolehnout.**



**Buca Group, s.r.o.**

A: Litvínovice 57, 370 01 České Budějovice  
 E: josef.bukovsky@seznam.cz  
 T: 774 333 304  
 W: www.buca-group.cz

**Představte v pár větách vaši společnost a vyzdvihněte, v čem se liší od ostatních?**

Firma BUCA GROUP s.r.o. se zabývá stavbou rodinných domů. Zajistíme výstavbu základové desky a realizujeme nejen hrubou stavbu, ale také dokončení rozestavěného domu. Nabízíme též zajištění veškerých nezbytných přípojek. Naší prioritou je rychlá výstavba a především kvalitně odvedená práce, na kterou se můžete spolehnout. Naše společnost mimo jiné nabízí i projektovou činnost, při které Vám vytvoříme projekt domu na míru. V naší společnosti má nemalý podíl v objemu prací právě rodinná výstavba. Ať už stavba rodinných domů na klíč anebo výstavba domů užívaných k rekreaci. Patří k němu také výstavba bytových domů v širokém rozsahu od standardního provedení až po provedení pro náročné zákazníky. K tomu patří i zajištění a provedení všech prvků týkajících se interiéru (včetně vizualizací budoucího stavu s podporou nových technologií včetně 2D renderů, videoprohlídek i virtuální reality). Tak se může klient projít po svém vysněném domě ještě předtím, než ho začne stavět. Zdarma pro své klienty nezávazně vypracujeme rozpočet, tak neváhejte a kontaktujte nás.

**Josef Bukovský DiS.**  
jednatel

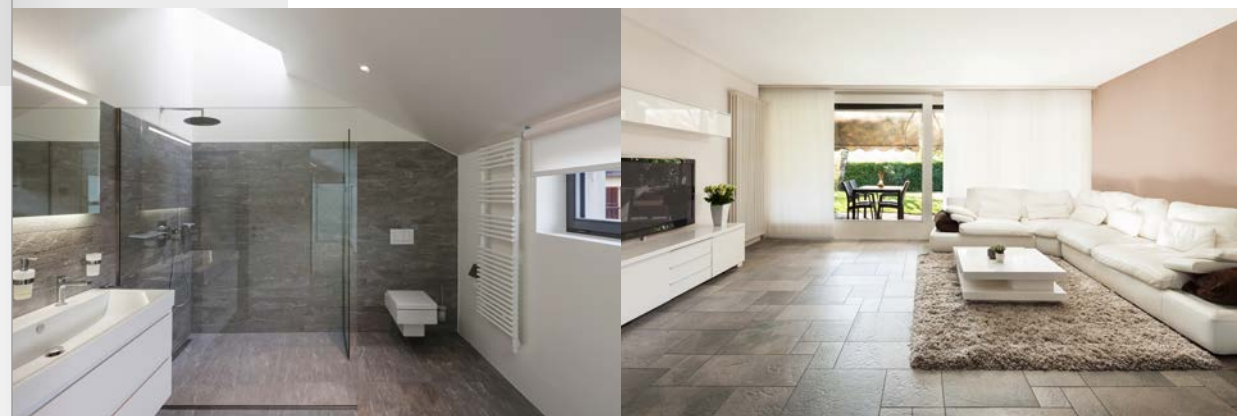


**Jaké výhody podle vás v současné době mohou ovlivnit stavebníky?**

Stavební činnost je v současné době dána možnostmi každého stavebníka, zejména finančními a časovými, oproti minulosti, kdy se kladl velký důraz na nejnižší náklady, většina staveb probíhá ve spolupráci se stavebními firmami, buď částečně, nebo plně. Se zkušeným vedením ušetříte čas, starosti i peníze. Na trhu je velké množství stavebních firem i široká škála dodavatelů různých materiálů. Materiály se liší cenou, ale hlavně svými užitými vlastnostmi. Každý materiál má svoje výhody a nevýhody, málokterý laik je schopen se rychle zorientovat. Konzultace s odborníkem se jistě vyplatí.

**Váš vzkaz stavebníkům...**

Společnost BUCA GROUP funguje na trhu již řadu let a za dobu svého působení realizovala celé desítky zakázek. Naším cílem je především spokojený klient, proto se vždy snažíme vyjít vám maximálně vstříc tak, abyste námi odvedenou práci ocenili. Používáme výhradně kvalitní materiál!







**Gostas s.r.o.**

A: Maková 1051, 25092 Šestajovice

E: info@gostas.cz

T: 606 655 563

W: www.gostas.cz

**Ing. Jan Lehečka**  
jednatel společnosti



**Představte v pár větách vaši společnost a vyzdvihněte, v čem se liší od ostatních?**

Naše firma působí na trhu od roku 1991. Zastáváme filozofii kvalitní práce, odbornosti, jistoty, serióznosti, což dokládá přes 140 rodinných domů a staveb za dobu naší existence. Umíme odstraňovat nedostatky projektů, nezkušenosti stavebníků a naším cílem je zákazník, který nás doporučí svým přátelům.

**Jaké výhody podle vás v současné době mohou ovlivnit stavebníky?**

Myslím, že v dnešní době dramatických změn v cenách, kapacitách, dostupnosti materiálů více než v minulosti investoři preferují jistotu před slibů a slevovými akcemi. Zázemí firmy, její historie, reference a vlastní kapacity jsou tak čím dál vyhledávanějším parametrem. Solidnost se vyplácí...

**Váš vzkaz stavebníkům...**

V této složité době, kdy každý stavebník pocítil negativní vliv covidu, války a inflace, je třeba dát ještě větší důraz na kvalitu detailů, zateplení, vytápění a energetickou náročnost. Z toho důvodu je myslím pro každého stavebníka důležité mít kvalitní promyšlený projekt a stavět s firmou, která dnešní sofistikovaná řešení zná a ne teprve objevuje.

- Výstavba rodinných domů do 20 km od sídla společnosti.
- Provádíme též dílčí stavební činnosti od základových desek, hrubých staveb až po rekonstrukce bytů, rodinných i činžovních domů.
- Umíme zajistit kompletní projektovou dokumentaci, vyřízení stavebního povolení, zajištění pozemku či geodetické služby.



**Gostas - záruka kvality a jistoty.**



**HARMONY SZ, a.s.**

A: Černokostelecká 458, 251 01 Říčany-Radošovice

E: sojka@harmonysz.cz

T: 606 718 624 / 323 603 82

W: www.harmonysz.cz



Společnost disponuje vlastní autodopravou, stroji pro zemní práce, malou hutní technikou a ostatní mechanizací potřebnou pro zajištění stavebních prací. Provádíme převážně výstavbu rodinných domů jak hrubých staveb, tak na klíč včetně zpevněných ploch a oplocení. Vlastníme provozní areál s ubytovacím zařízením včetně kancelářských prostor. Dále jsme v úzkém spojení s dodavatelem zdicího systému Porotherm. Jsme vedeni v projektu Wienerberger e4 dům jako doporučená stavební firma.

**Naše společnost klade důraz na individuální přístup k zákazníkům, zejména na technické řešení staveb vzhledem k neúplným projektovým dokumentacím. Naší předností je zpracování nabídek podrobným položkovým rozpočtem zpracovaným na základě projektové dokumentace, čímž je naše cena konečná a na konci nedochází k jejímu navýšení.**

**Představte v pár větách vaši společnost a vyzdvihněte, v čem se liší od ostatních?**

Důraz na dodržení kvality a termínů staveb.

**Jaké výhody podle vás v současné době mohou ovlivnit stavebníky?**

Dobré reference od spokojených zákazníků. Naše účast ve společenství Wienerberger e4 dům. Doporučení od výrobců materiálů.

**Váš vzkaz stavebníkům...**

Nabízíme kvalitu za rozumné ceny a individuální přístup při řešení technické části staveb.

**Vladimír Sojka**

ředitel společnosti





**Jostra cz spol. s r.o.**

A: Špidrova 122, 385 01 Vimperk

E: jostra@jostra.cz

T: 388428163 / M: 602 138 727

W: www.jostra.cz

**Představte v pár větách vaši společnost a vyzdvihněte, v čem se liší od ostatních?**

JOSTRA spol. s r.o. je stabilní firmou působící na trhu již od roku 1996, která má za sebou úspěšnou realizaci desítek rodinných domů, ale i rekonstrukcí, staveb penzionů, hotelů a několika průmyslových staveb. Disponuje vlastním zázemím potřebné mechanizace a také velkou prodejnou stavebnin. Naším klientům je věnována maximální odborná péče a pozornost zkušených pracovníků a je pro nás samozřejmostí provést zákazníka všemi úskalími stavby od projektu až po kolaudaci, kdy v případě požadavku vyřídíme i všechny nutné formality. Zákazník má na výběr, zda využije naši nabídku typových staveb, nebo si od nás nechá vypracovat individuální projekt dle vlastních požadavků, či si přinese již projekt hotový. Na naší péči a přístupu to nic nemění.

**Josef Trázník**

jednatel společnosti



**Jaké výhody podle vás v současné době mohou ovlivnit stavebníky?**

Mimo určitých cenových zvýhodnění je to nabídka služeb, které uleví stavebníkovi od povinností a stresu spojených se stavbou vlastního domu jako např. nabídka již připravených projektů s rychlou informací o ceně realizace a případných požadovaných úprav, nabídka stavebních pozemků, nabídka vyřízení administrativy spojené se stavbou domu, nabídka předpřipravených řešení týkající se zejména tepelněizolačních vlastností domu, ekonomického a ekologického vytápění apod.

**Váš vzkaz stavebníkům...**

Naši filozofii odráží slogan „POZNEJTE RADOST STAVĚT S NÁMI“. Pro nás to znamená, že stavba domu by měla být pro našeho zákazníka radostnou a maximálně bezstarostnou záležitostí a těšením se z hodnot, které společně vytváříme... Nikoli černou můrou a nepříjemným zážitkem jak z průběhu realizace, tak i po řadu následujících let. S tímto jdou samozřejmě a neoddelitelně ruku v ruce profesionální přístup, kvalita a odbornost prováděných prací.

- Komplexní dodávky ve stavebnictví
- Půjčovna stavební mechanizace a lešení
- Prodejna STAVEBNINY & HOBBY
- Nákladní doprava
- Zemní práce

**Poznejte radost stavět s námi**





**PKVM Group s.r.o.**

A: Habrová 274, 434 01 Most

E: info@stavimemodernidomy.cz

T: 602 966 967

W: www.stavimemodernidomy.cz

**Petr Krátký**

jednatel společnosti



Naše společnost je mladá a neustále se vyvíjí. Jsme v prvé řadě rodinná firma. Já funguji jako hlava a má žena jako krk J.

Zaměstnance máme již dlouhodobě a máme takřka nulovou fluktuaci. Většina z nich je s námi již od počátku a tak jak jsem říkal, že jsme rodinná firma tak to pro nás znamená i prožívat strasti a starosti našich lidí.

A v čem se lišíme od ostatních firem? Já myslím, že srdcem a myšlením. I když si také myslím, že většina firem působících na trhu dnes je nám velice podobná, takže se vlastně lišíme okrese.

V dnešní době by měl hlavně stavebník hledat společnost, která mu poskytne tzv. full servis. Což za mě je třeba pomoc s výběrem pozemku, domu, materiálu. Firmy, která udělá projekt, stavební povolení a dům postaví nejlépe na klíč. Třeba jako my a nebo koncept e4dům.

Co bych vzkázal: Za mě by jednoznačně stavbu vždy měla provádět právnická osoba. Zprvu možná dražší, ale celoživotní jistota.

Primární činností je pro nás výstavba Rodinných domů na klíč, ale provádíme i dílčí stavby, jako výstavba základových desek, hrubých staveb, plotů, venkovních dlažeb a usazení bazénů s následnou úpravou okolí.

Provázíme klienta od prvních nákresů jeho domu a po kolaudaci

Jsme schopni klientovi zhotovit projektovou dokumentaci a povolení zahájení stavby.

Ve spolupráci s kolegy jsme schopni zajistit základní 3D model, také propracovanou verzi 3D až po skutečnou vizualizaci exteriéru a interiéru jeho budoucího domu.



**Naše klienty bereme jako rodinu.**

**U stavby je podstatný smích.**





**Saportan s.r.o.**

A: Na Kovárně 951/27, 312 00 Plzeň

E: info@saportan.cz

T: 725 995 688

W: www.saportan.cz

**Zdeněk Wiener**  
jednatel společnosti

**Představte v pár větách vaši společnost a vyzdvihněte, v čem se liší od ostatních?**

Firma Saportan s.r.o. působí na trhu od roku 1998, k zásadnímu rozvoji firmy došlo v roce 2004 zaměřením na individuální výstavbu, zejména rodinných domů. V roce 2014 firma získala ocenění Cena poroty v rámci soutěže Stavba roku Plzeňského kraje 2013 za stavbu Víceúčelový datový převaděč „Na Vrchách“ Břasy. Před samotnou výstavbou je možná návštěva našich dosavadních staveb a kontakt se stávajícími zákazníky. Samozřejmostí je přímý kontakt zákazníka s vedením firmy po celou dobu výstavby. Prioritou je pro nás kvalita práce a spokojený zákazník. Firma je součástí programu Wienerberger e4 dům spojující firmy se zaměřením na výstavbu domů ze systému Porotherm firmy Wienerberger s. r. o., celý program byl v roce oceněn Svazem podnikatelů ve stavebnictví jako Stavební firma roku 2017.

**Jaké výhody podle vás v současné době mohou ovlivnit stavebníky?**

Samozřejmě zajímavá cena či bonusy, ale hlavně kompletní a kvalitní servis po celou dobu realizace stavby.

**Váš vzkaz stavebníkům...**

Stavebnictví je výstavní skříň ekonomiky. Pokud se nestaví, je to známka stagnace. Ve veřejném sektoru momentálně sledujeme určitý pokles zakázek. Takže jsme rádi za to, že privátní sektor, kde máme nejvíce zákazníků, roste. Rádi vám pomůžeme s realizací vašich záměrů.

- Realizace veškerých typů staveb (bytové, průmyslové, inženýrské, silniční, ekologické, vodohospodářské atd.) na klíč, ale i dílčí činnosti jako základové desky, hrubé stavby, půdní vestavby, zateplení objektů apod.
- Novostavby a rekonstrukce.
- Činnosti pro investora od vytipování vhodného pozemku či stavby, koordinaci projekční činnosti, samotnou realizaci staveb až po kolaudaci, poradenskou činnost v oblasti stavebnictví.



**Za nás mluví stavby.  
Spokojeni musí být všichni, náš  
zákazník, my i naši zaměstnanci  
a naši dodavatelé.**



**SEBAPOL, spol. s r.o.**

A: Za Poštou 9/17, 586 05 Jihlava

E: sebapol@sebapol.cz

T: 567 310 124 / M: 603 295 711

W: www.sebapol.cz



**Ing. Jiří Šebesta**  
jednatel společnosti



**Představte v pár větách vaši společnost a vyzdvihněte, v čem se liší od ostatních?**

Firma SEBAPOL spol. s r.o. je rodinná firma, která působí na stavebním trhu od roku 1993 převážně v oblasti pozemních staveb. V současné době je výstavba rodinných domů na klíč naší hlavní náplní a máme za sebou více než stovku úspěšných realizací, které získáváme zejména díky dobrým referencím. Stavby realizujeme vlastními zaměstnanci a dlouhou spoluprací s prověřenými subdodavateli. Jako jednatel a majitel firmy osobně dohlížím na jednotlivé zakázky, které jsou přímo řízeny mojí osobou nebo odbornými stavbyvedoucími. Klademe důraz na individuální přístup ke každé zakázce. Při přípravě i následné realizaci stavby věnujeme dostatek času řešení jednotlivých detailů a návazností tak, aby byla stavba perfektní jak po technické, tak estetické stránce. Pomáháme investorům doladit projektovou dokumentaci, komunikujeme s projektanty a architekty, aby výsledné dílo splňovalo požadavky i nejnáročnějších zákazníků a udržovalo si svoji kvalitu z pohledu dlouhodobé životnosti stavby.

**Jaké výhody podle vás v současné době mohou ovlivnit stavebníky?**

Výhody pro stavebníky jsou nabízeny ve formě poukazů, slevových akcí na koupi materiálů a dalších obchodních pobídek. Jako stavitel, však vidím největší výhodu v komplexním a systémovém řešení jednotlivých konstrukčních částí stavby rodinného domu od jednoho výrobce. S tím pak jde ruku v ruce technická podpora včetně různých garancí a hlavně jasná vize, jak a z jakých materiálů stavět. A to je podle mého názoru velká výhoda pro budoucí stavebníky.

**Váš vzkaz stavebníkům...**

Kvalitně provedená práce s důrazem na řešení jednotlivých detailů zvyšuje hodnotu díla a zajišťuje její dlouhodobou životnost.

- Rodinné domy na klíč
- Nízkoenergetické a pasivní domy
- Občanské stavby
- Průmyslové stavby
- Rekonstrukce staveb



**Kvalitně provedená práce s důrazem na řešení jednotlivých detailů zvyšuje hodnotu díla a zajišťuje její dlouhodobou životnost.**





**Spro stavby, obchod, dopravu a služby, s. r. o.**

A: Slatinická 191, 783 49 Lutín

E: stavby@sproso.cz

M: 725 934 961

W: www.stavbyRD.cz



## Marek Šenk

vedoucí střediska stavby  
rodinných domů

Společnost Spro stavby, obchod, dopravu a služby, s.r.o. (dříve pod obchodním názvem Stavebniny u komína s.r.o.) působí v Olomouckém kraji od roku 2003. Poskytujeme široké spektrum služeb – realizace staveb, autodoprava, prodej stavebních materiálů, stavební mechanizace a mnoho dalších.

## Představte v pár větách vaši společnost a vyzdvihněte, v čem se liší od ostatních?

Jsmo komplexní firma, která disponuje kmenovými zaměstnanci – zedníky, vlastní stavební mechanizací, autodopravou, třemi pobočkami stavebnin, dopravou a čerpání betonů a mnoho další služeb nejen v oblasti realizace staveb.

## Jaké výhody podle vás v současné době mohou ovlivnit stavebníky?

V dnešní nejisté a hektické době, je důležité poskytnout zákazníkovi maximální servis v rámci průběhu celé stavby, tak aby měl jistotu, že dílo bude provedeno opravdu kvalitně a bez případných starostí a problémů jak v průběhu realizace, tak hlavně v budoucnosti i po uplynutí záručních lhůt. Cena stavebních materiálů v posledních letech výrazně vzrostla a tak je důležité aby byly zpracovány s maximální odborností a takzvaně „na první dobrou“ bez oprav a reklamací.

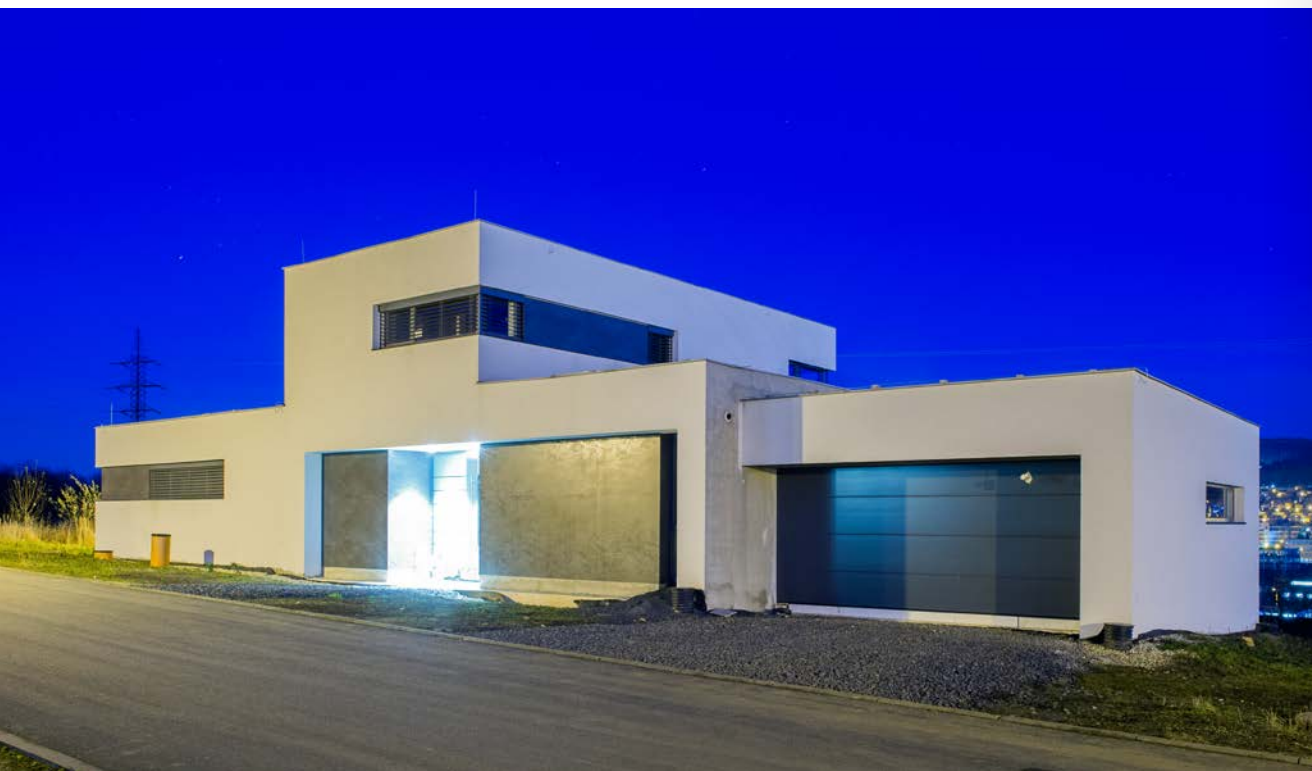
## Váš vzkaz stavebníkům...

Investici do realizace Vaší stavby s kvalitní a spolehlivou firmou jakou jsme my, oceníte v průběhu stavby a nejvíce v budoucnu, při následném klidném a bezstarostném užívání Vašeho domova, bez reklamací a starostí.

- Stavby na klíč
- Hrubé stavby
- Základové desky
- Rekonstrukce
- Fasády a omítky
- Elektroinstalace, vytápění, zdravotní technika
- Stavby v programu „Nová zelená úsporám“
- Komunikace a zámkové dlažby
- Obklady a dlažby



**Za nás mluví reference...**



**STABOS stavební, spol. s r.o.**

A: Bohuslavice u Zlína 203, 763 51 Bohuslavice u Zlína

E: [stabos@stabos.cz](mailto:stabos@stabos.cz)

T: 577 991 951 / M: 602 731 233

W: [www.stabos.cz](http://www.stabos.cz)

**Jiří Vrzalík**

majitel a jednatel společnosti



**Představte v pár větách vaši společnost a vyzdvihněte, v čem se liší od ostatních?**

Zkušenosti, dlouhodobá pozice na trhu od roku 1991, vysoká kvalita prováděných staveb – ISO 9001, ISO 14001, maximální snaha vyhovět náročným požadavkům zákazníků, vlastní zázemí a vozový park.

**Jaké výhody podle vás v současné době mohou ovlivnit stavebníky?**

Garance poskytnutí kvalitního materiálu za přijatelnou cenu, práce prováděné vyškolenými odborníky a dodržení sjednaných termínů.

**Váš vzkaz stavebníkům...**

Většinu zakázek dostáváme na základě doporučení spokojených zákazníků. Nad rámec našich služeb je také prodloužená záruka a pozáruční servis.

- Stavební činnost, výstavba, rekonstrukce a opravy průmyslových objektů, stavební řemesla
- zámečnická výroba, klempířská výroba, malby, nátěry
- autodoprava, nákladní doprava, práce hydraulickou rukou, zemní práce
- skladování, prodej stavebního materiálu

**Pracujeme rychle, kvalitně a ve vysokém standardu s přihlédnutím k individuálním požadavkům stavebníka.**







**STAKL - stavby a střechy, s.r.o.**

A: Poděbradská 14, 289 11 Vrbová Lhota

E: info@stakl.cz

T: 321 785 719 / M: 773 905 935

W: www.stakl.cz

**Představte v pár větách vaši společnost a vyzdvihněte, v čem se liší od ostatních?**

Jsme rodinná stavební firma, která se snaží odvádět práci kvalitně a s láskou. Nehledáme jen ta nejlevnější řešení, ale vždy taková, aby byly spokojené obě strany a naše práce obstála i v boji s časem. Důkazem jsou naše vykonané práce ve Středočeském kraji. Jsme rádi, že se k nám klienti s úsměvem vrací a doporučují nás dále.

**Marek Šimáček**

jednatel společnosti



**Jaké výhody podle vás v současné době mohou ovlivnit stavebníky?**

Naší obrovskou výhodou je, že po dobu více než 25 let co jsme na trhu, jsme si vybudovali síť subdodavatelů, na které se můžeme kdykoliv spolehnout. Budoucím investorům dokážeme zajistit jakékoliv vysněné přání. Nehledáme jen ta nejlevnější řešení, ale vždy taková, která by splňovala ta nejpřísnější kritéria investora či stavebního dozoru. Dáváme velký důraz na kvalitu a preciznost všech dílčích opatření, od založení stavby po generální úklid. Náš tým je několikrát za rok školen novými materiály či systémy, a tím pádem jsme schopni reagovat na aktuální trend dnešní doby, jakými jsou například pasivní domy, rekuperace atd. V neposlední řadě bych rád uvedl, že naše firma disponuje vlastní autodopravou a stavebními stroji, tím pádem jsme naprosto soběstační a nejsme závislí na půjčovnách a podobně, čas si určujeme dle harmonogramu staveb.

**Váš vzkaz stavebníkům...**

Budeme moc rádi, když nás oslovíte a společně vybudujeme váš dům snů!

Jsme rodinná stavební firma působící na trhu od roku 1992. Zabýváme se kompletní stavební činností a výstavbou rodinných domů na klíč. Realizujeme kompletní rekonstrukce objektů, modernizace a zhotovení střech na klíč, snižujeme energetickou náročnost objektů. Provádíme zemní práce, vlastníme kontejnerovou autodopravu, prodáváme stavební materiál atd.



**Stavíme srdcem!**



Stavební firma programu Wienerberger e4 dům



### Stanislav Kucián

A: Nětčice 97, 768 02 Zdounky

E: kucianstanislav@seznam.cz

T: 603 928 744

W: www.kucian.eu

**Stanislav Kucián**  
jednatel společnosti



**Představte v pár větách vaši společnost a vyzdvihněte, v čem se liší od ostatních?**

Ve stavebnictví podnikám od roku 2003, od té doby se mému týmu podařilo zrealizovat několik desítek staveb a získat tím spoustu spokojených zákazníků, kteří nás dále doporučují.

**Jaké výhody podle vás v současné době mohou ovlivnit stavebníky?**

Vzhledem k současné době je jediná motivace výhodnější nákup materiálů, finanční úspora.

**Váš vzkaz stavebníkům...**

Stavět hlavně kvalitně, ne za každou cenu jít po nejlevnější variantě.

Zabýváme se především výstavbou zděných rodinných domů na klíč, provádíme také rekonstrukce a zateplovací systémy. Naše činnost je soustředěna především v okrese Kroměříž a okrajově po celém Zlínském kraji.

**Náš cíl je precizně provedená práce  
a spokojený zákazník.**





**STATING s.r.o.**

A: Pardubická 861/75a, 500 04 Hradec Králové

E: [stating@stating.cz](mailto:stating@stating.cz)

T: 494 321 231 / M: 724 023 495

W: [www.stating.cz](http://www.stating.cz)

**Představte v pár větách vaši společnost a vyzdvihněte, v čem se liší od ostatních?**

Zkušenost a spolehlivost jsou našimi přednostmi. Snažíme se v každém momentě, aby naše dohody s klienty platily. Jsme zvyklí a ochotní řešit individuální zadání zákazníků. Stavba pro nás nekončí samotným předáním díla, důkazem toho jsou např. námi prováděné servisní prohlídky po dobu záruky.

**Ing. Petr Drhlík**  
projekt manažer



**Jaké výhody podle vás v současné době mohou ovlivnit stavebníky?**

Na tuto otázku není jednoduché odpovědět, a to s ohledem na individuální potřeby každého ze stavebníků. Každý má totiž trochu jiné očekávání, požadavky a starosti. Výhody, které očekává zákazník od nás, definuji takto: „Kvalitní příprava stavby spojená s kontrolou projektového řešení, včasné zajištění osvědčených materiálů pro stavbu, rychlost výstavby – dodržení stanovených termínů, použití nových technologií a postupů. To vše za dobrou cenu a bez zbytečných starostí.“

**Váš vzkaz stavebníkům...**

Vzájemná důvěra se nerodí, ale buduje – otestujte si nás!

Např. na [www.mojestavbaonline.cz](http://www.mojestavbaonline.cz) nebo na probíhajících stavbách či u zákazníků z dokončených realizací.

Firma STATING s.r.o. působí na trhu od roku 2002, převážně ve východních Čechách. Od té doby jsme zrealizovali více jak 800 staveb, z toho přes 150 rodinných domů. Snažíme se, abychom na rozbuřeném stavebním trhu uspěli otevřeností a důvěryhodností. Aby se klienti mohli vždy spolehnout, že to co se domluví, to platí.

Jako generální dodavatel rodinných domů se specializujeme na realizaci tzv. „na klíč“. Taktéž se zabýváme dílčími částmi stavby jako například provedení základových desek, hrubých staveb či vybraných částí z dokončování domů.

**Výstavbou rodinných domů se zabýváme již více než 20 let. Chápeme, že pro většinu lidí je cesta za vlastním bydlením v novém největší životní investicí a snem. Snažíme se tedy, aby se tento sen stal skutečností a ne noční můrou. Stavíme proto rodinné domy za dobrou cenu a s maximálním důrazem na dodržování dohod v průběhu celé stavby.**





**STAVBY - REKONSTRUKCE PEJŠA, s.r.o.**  
**PARTNER VAŠÍ STAVBY**

Stavební firma programu Wienerberger e4 dům



### **STAVBY – REKONSTRUKCE PEJŠA, s.r.o.**

A: Polní 1178, 272 01 Kladno

E: pejsa@stavby-pejsa.cz

T: 312 687 097 / M: 725 374 569

W: www.stavby-pejsa.cz

#### **Matěj Pejša**

jednatel společnosti



#### **Představte v pár větách vaši společnost a vyzdvihněte, v čem se liší od ostatních?**

V dnešní době elektronické komunikace preferujeme osobní kontakt při jednání s investorem po celý průběh stavby. Klademe si za cíl vyhovět jeho nárokům a potřebám. Snažíme se dlouhodobě provádět stavby tak, jak se mají dělat dle technologických předpisů, nevymýšlíme si vícepráce a stojíme si za cenovou nabídkou.

#### **Jaké výhody podle vás v současné době mohou ovlivnit stavebníky?**

V tomto čase, kdy se hodně staví a kdy je těžké sehnat dodavatele stavby, zajímá stavebníka hlavně dodržení smluvních termínů, kvalita provedené práce a pak také cena. Z naší zkušenosti stavebníci nejvíce ocení ty možnosti, které oddělují skupinu Wienerberger e4 dům od ostatních firem. Jsou to zejména přímé dodávky cihel i v době, kdy ostatní firmy musí na materiál čekat, technické kontroly od techniků Wienerbergeru přímo na stavbě, ale třeba i sleva na typový projekt.

#### **Váš vzkaz stavebníkům...**

Jsme v online prostředí, kde nás také můžete kontaktovat. Stále si ale myslíme, že osobní kontakt vyřeší více než 10 e-mailů.

Jsme rodinná firma založená před 15 lety. Za tu dobu jsme kromě jiného realizovali více než 80 novostaveb rodinných domů v různých částech provedení – od hrubé stavby po stavbu na klíč včetně zahradnických úprav. Zaměřujeme se převážně na pozemní stavby – novostavby nebo rekonstrukce se zaměřením na bytovou výstavbu. Realizovali jsme však i několik zakázek památkově chráněných staveb (např. Státní hrad Křivoklát).



**Jsme rodinná firma s dlouhou stavitelskou tradicí přes 5 generací. Svoji práci se snažíme dělat poctivě, sledujeme vývoj, trendy a nové technologie ve stavebnictví a snažíme se je aplikovat do naší práce. Stále preferujeme osobní kontakt se zákazníkem po celou dobu výstavby.**





**STAVBY JOŽÁK**

Stavební firma programu Wienerberger e4 dům



- Zděná hrubá stavba za 6–8 týdnů
- Garance ceny a termínu hrubé stavby
- Zajišťujeme dokončovací práce
- Poradíme a nasměrujeme vás ke zkušeným architektům a projektantům
- Precizní příprava a organizace
- Jsme transparentní firma
- Máme vlastní specializované party



**Vracíme život stavbám.**



**STAVBY JOŽÁK s.r.o.**

A: Arnoltice 150, 407 14 Arnoltice u Děčína

E: jozak@stavbyjozak.cz

M: 731 478 712

W: www.stavbyjozak.cz

**Karel Jožák**  
jednatel firmy



**Představte v pár větách vaši společnost a vyzdvihněte, v čem se liší od ostatních?**

Specializujeme se na zděné hrubé stavby s garancemi ceny, termínu, záruky a kvality. Důraz klademe na přípravu stavby, máme vlastní party s českými řemeslníky. Pokud chce někdo stavbu „na klíč“ umíme to také.

**Jaké výhody podle vás v současné době mohou ovlivnit stavebníky?**

Jsou to technologie, které pomáhají v rychlosti výstavby. Dnes není problém postavit hrubou stavbu za 2–3 měsíce bez toho, aniž by to mělo vliv na kvalitu stavby. Čas jsou peníze a v tom vidím výhodu.

**Váš vzkaz stavebníkům...**

Přístupte k stavbě nového domova jako k investici do budoucnosti Vaší a Vašich blízkých. Dnes je to sen, zítra to může být skutečnost.





**STAVDOMY, s.r.o.**

A: Těšice 148, 696 19 Mikulčice

E: info@stavdomy.cz

T: 608 330 125

W: www.stavdomy.cz

**Představte v pár větách vaši společnost a vyzdvihněte, v čem se liší od ostatních?**

Jsme moderní stavební společnost s důrazem na ekologii, ekonomii, energii, emoce a zdraví při realizaci staveb. Sídlíme v Mikulčicích, avšak působíme po celé jižní Moravě. Zaměřujeme se na realizace hrubých staveb, dokončovacích prací i rekonstrukce malých, středních rodinných domů a nebytových prostor. To vše realizujeme s kolektivem zkušených a zaškolených pracovníků, přičemž používáme jak nejnovější technologie, tak již zaběhlé procesy a postupy. Stavební činnost provádíme výhradně s dlouhodobými a spolehlivými dodavateli materiálu a služeb, partnery a subdodavateli, čímž zajišťujeme dlouhodobý vysoký standard všech činností.

**Jaké výhody podle vás v současné době mohou ovlivnit stavebníky?**

Dle našich zkušeností a zpětných reakcí ovlivňuje stavebníky, mimo referencí či kvalitně a včas provedených prací, hlavně informační servis o stavbě, materiálech a plánování prací, fotodokumentace. Proto pracujeme na principu online režimu komunikace, přes sociální sítě, emaily i telefony.

**Váš vzkaz stavebníkům...**

Postavit si vlastní dům je životní sen mnoha z nás. I my máme rádi pohodlné, kvalitní a krásné bydlení, proto se snažíme o to stejné u našich realizací. Každý zákazník je pro nás důležitý, a proto máme ke každému zákazníkovi individuální přístup, abychom splnili všechny jeho požadavky a potřeby. Spokojenost vám zaručíme použitím kvalitního materiálu, zaškolenými a zkušenými zaměstnanci, dodržením dohodnuté ceny, nezávislou kontrolou hrubé stavby, online kamerovým monitoringem stavby, fotodokumentací i možností časosběrného videa a prodlouženým online servisem.

**Oleksandr Kononenko**  
jednatel společnosti



- Rodinné domy a nebytové prostory.
- Zděné i dřevostavby.
- Hrubé stavby, dokončovací práce.
- Technické zařízení budov.



**Spokojený zákazník je informovaný zákazník.**



Kompletní stavební práce, obchod stavebním materiálem. Firma vznikla v roce 1992 a od roku 1993 nese jméno Stavební firma SIXL, spol. s r.o. Za 30 let působnosti na trhu realizovala především v jižních Čechách mnoho rodinných a bytových domů, veřejných, zemědělských a inženýrských staveb. Zabývá se také rekonstrukcemi. Stavby zásobuje stavebním materiálem z vlastního areálu poblíž Českého Krumlova. Hlavní stavební práce vykonávají její zaměstnanci, kteří jsou odborníky ve svých profesích. Firma dbá na profesní a řemeslnou tradici. Kromě drobné mechanizace disponuje potřebným technickým vybavením.

**Už 30 let realizujeme vaše představy o bydlení.**



**Stavební firma SIXL, spol. s r.o.**

A: Vyšný 8, 381 01 Český Krumlov

E: sixl@sixl.cz

T: 380 711 314

W: www.sixl.cz

**Ing. Jan Sixl**  
 jednatel společnosti



**Představte v pár větách vaši společnost a vyzdvihněte, v čem se liší od ostatních?**

Hlavní charakteristikou naší firmy je její 30 let dlouhá tradice a spolupráce se silnými a roky prověřenými partnery a subdodavateli. Před honbou za nejnižší cenou dáváme přednost kvalitě. Nehledáme nejlevnější řešení, ale vždy takové, které je za únosnou cenu a obstojí v čase. Důkazem je mnoho realizovaných staveb převážně rodinných domů všech velikostí po celém Jihočeském kraji. Neinvestujeme příliš do reklamy, protože nejlepší reklamou je spokojený zákazník a jím šířené dobré reference.

**Jaké výhody podle vás v současné době mohou ovlivnit stavebníky?**

Přesvědčujeme budoucí zákazníky o výhodách stavění se stavební firmou. Oproti stavění svépomocí pošetrí hlavně své nervy a čas, který potřebují pro svou práci a rodinu.

**Váš vzkaz stavebníkům...**

Vážení zákazníci, rádi se budeme podílet na zhmotnění vašich představ o bydlení.





**STAZO, spol. s r.o.**

A: V ulici 3, 747 95 Suché Lazce  
E: stazo@stazo.cz  
T: 533 624 423 / M: 602 786 828  
W: www.stazo.cz

**Pavel Krystyn**  
jednatel společnosti



**Představte v pár větách vaši společnost a vyzdvihněte, v čem se liší od ostatních?**

Naše společnost se vyznačuje zaručenou kvalitou prováděných prací. Na trhu jsme již od roku 1994 a kromě výstavby rodinných domů se zabýváme mimo jiné také zakázkami průmyslové výstavby (zdravotnictví, zemědělství, strojírenství, železniční doprava).

**Jaké výhody podle vás v současné době mohou ovlivnit stavebníky?**

Mezi výhody naší společnosti patří dobré reference, zaručená kvalita prováděných prací, schopnost rychlého řešení problémů na stavbě a možnost individuálního přístupu ke každému zákazníkovi, protože se snažíme vyhovět jeho potřebám a přáním.

**Váš vzkaz stavebníkům...**

Jsmo firma, která se pohybuje na trhu už více než 28 let a za tu dobu jsme získali bohaté zkušenosti nejen se stavbou rodinných domů, administrativních nebo výrobních budov, rekonstrukcemi či inženýrskými pracemi. A proto bychom rádi poradili stavebníkům na základě našich poznatků, že je důležité si dobře rozmyslet, s kým do stavby půjdete, jakou máte představu o ceně a vašich možnostech.

**Naše společnost se zaměřuje především na realizaci staveb „na klíč“ v roli generálního dodavatele. zákazníkům nabízíme výstavbu a rekonstrukci pozemních staveb:**

- rodinné domy
- průmyslové haly
- administrativní budovy
- zpevněné plochy

**Jsmo držiteli certifikátů:**

- ISO 9001:2016 systém managementu kvality
- ISO 14001:2016 systém environmentálního managementu (ochrana životního prostředí)
- OHSAS 18001:2008 systém managementu bezpečnosti práce a ochrany zdraví při práci

**Naší vizí je být spolehlivým dodavatelem stavebních prací a vycházet vstříc požadavkům zákazníků.**







## Továrna, spol. s r.o.

A: Felberova 4, 460 01 Liberec

E: info@tovarna.eu

T: 724 833 611

W: www.tovarna.eu

### Ing. Vlastimil Žihla

jednatel společnosti



### Představte v pár větách vaši společnost a vyzdvihněte, v čem se liší od ostatních?

Jsme stavební firmou s historií od roku 1993 a pocházíme z Liberce. Stavíme zděné rodinné domy jak typové, tak individuální dle projektu klienta. Naše služby jsou komplexní, protože nabízíme našim klientům architektonickou studii, zajištění stavebního povolení, geodetické služby, financování domu našim hypotečním specialistou, poradenství při výběru moderních technologií domu, vybavení domu na klíč či stavbu dle typového nebo klientského projektu.

### Jaké výhody podle vás v současné době mohou ovlivnit stavebníky?

Každá doba má své specifické požadavky, ale co platí stále je to, že pohodlí a kvalita životního stylu začíná ve Vašem domově. Váš dům proto musí být připraven na moderní nároky pro bydlení v následujících desetiletích. Úspora energií je jeden z hlavních cílů, který Vám pohodlí života zajistí. Kromě vhodné volby způsobu vytápění je stejně důležitá i volba obvodových konstrukcí s vynikajícími tepelně-izolačními a akumulacími parametry. Volba uceleného zděného systému je jednoznačnou výhodou.

### Váš vzkaz stavebníkům...

Nemějte žádné obavy a starosti z budoucí výstavby, vše za Vás vyřešíme, konzultace provádíme zdarma.

Naše domy jsou díky programu e4 dům společnosti Wienerberger promyšlené, kvalitní a technické detaily domů jsou vždy precizní. Již řadu let stavíme domy s téměř nulovou spotřebou tepla. Do domů instalujeme teplovodní podlahová vytápění, tepelná čerpadla, technologii chytrých domácností. Zvolit si můžete také dům v pasivním provedení, s téměř nulovou spotřebou energií. Wienerberger e4 je nová generace cihlových domů, které vyhovují náročným požadavkům směrnice Evropské unie o energetické náročnosti budov (platné od roku 2020).

**Kvalitní stavby nás baví.**





**TRASPOL stavební s.r.o.**

A: Nad Tyrkou 107, 739 61 Třinec

E: info@traspol.cz, travnicek@traspol.cz

T: 724 828 211

W: www.traspol.cz

**Tomáš Trávníček**  
jednatel firmy Traspol s.r.o.

**Představte v pár větách vaši společnost a vyzdvihněte, v čem se liší od ostatních?**

Traspol stavební s.r.o. se zabývá projekcí a realizací staveb rodinných domů, kde klade důraz na zcela individuální přístup ke každé svěřené realizaci, ať už výstavby, či projektu. Pomáháme lidem realizovat jejich sny, a proto je právě spokojený zákazník cílem naší práce.

**Jaké výhody podle vás v současné době mohou ovlivnit stavebníky?**

Ať už řemeslníci, kteří nabízejí své služby v oblasti samotné realizace, či obchodníci, kteří chtějí prodat své zboží, většina z nich nabízí zákazníkům vždy něco „navíc“, ať už v podobě jednorázové slevy, či dalších jiných možných benefitů.

Dle mého názoru ovšem jedny z nejdůležitějších a nejvýhodnějších aspektů pro posouzení výběru vhodného kandidáta pro výstavbu, či jinou spolupráci, jsou právě ty neviditelné a nehmátelné složky v podobě přístupu, postoje apod. U hmatatelných jsou to jednoznačné reference, ať už jednotlivých staveb, či zpětné vazby od stavebníků. Tato kombinace vnáší do celého vztahu více důvěry a klidu pro obě strany.

**Váš vzkaz stavebníkům...**

Nenechte se prosím ovlivnit pouze cenou zboží, či služeb. Každý projekt si zaslouží více pozornosti a úvahy!

**Projekční činnost:**

- vypracování architektonické studie vč. 3D vizualizace
- zpracování kompletní projektové dokumentace pro výstavbu, či stavební povolení
- pasportizace projektů

**Realizační činnost:**

- realizace nových projektů RD
- rekonstrukce stávajících objektů RD



**Cílem naší práce je vždy spokojený zákazník.**



**VILET STAVBY s.r.o.**

A: Dělnická 213/12, 170 00 Praha, Holešovice

E: vilet@viletstavby.cz

T: 734 687 028

W: www.viletstavby.cz

Spolupracujeme:



**Martin Vilet**  
jednatel společnosti

**Představte v pár větách vaši společnost a vyzdvihněte, v čem se liší od ostatních?**

Jsme česká stavební firma zabývající se projekcí, výstavbou, demolicí a rekonstrukcí objektů v pozemním stavitelství. Zakládáme si na kvalitně odvedené práci a na dobrých vztazích s klienty. Naše práce pro nás není jen denní rutinou ale i opravdovým koníčkem. Rádi pomáháme lidem splnit si své sny o bydlení a zároveň se snažíme maximálně vyhovět požadavkům na čas i finance.

**Jaké výhody podle vás v současné době mohou ovlivnit stavebníky?**

Férový, vstřícný a lidský přístup v průběhu celé spolupráce. Dobrá komunikace, profesionální a kvalitní provedení stavby.

**Váš vzkaz stavebníkům...**

Každou stavbu stavíme vždy tak, jako by to byl náš vlastní domov.

Zabýváme se především výstavbou individuálních rodinných a bytových domů, dále objektů občanské vybavenosti a generálními rekonstrukcemi budov. Zemní práce a demolice zaštiťujeme vlastní technikou včetně likvidace nebezpečných odpadů. Zpracováváme projektové dokumentace i architektonické návrhy včetně realistických vizualizací objektu a interiérových návrhů. Pro klienty dále zajišťujeme kompletní inženýrskou činnost, financování a projektový management.

**Stavíme budoucnost... společně.**





**WGWSTAV.cz**  
**WGW Group, a.s.**

A: Na Petynce 132/31, 169 00 Praha 6

E: info@wgwstav.cz

T: 777 147 711 / 730 158 484

W: www.wgwstav.cz

**Petr Pešek**  
statutární ředitel

**Představte v pár větách vaši společnost a vyzdvihněte, v čem se liší od ostatních?**

Naše společnost zajišťuje komplexní i dílčí služby v oblasti stavebnictví (rekonstrukce a novostavby rodinných a činžovních domů, komerčních, zdravotnických, vzdělávacích, rekreačních a historických objektů).

**Jaké výhody podle vás v současné době mohou ovlivnit stavebníky?**

Komplexní servis, který zahrnuje revizi projektové dokumentace včetně navržených materiálů a technologií, vyřízení stavebního povolení, realizaci stavby na klíč a zajištění kolaudace.

**Váš vzkaz stavebníkům...**

Každá stavba je jedinečná s ohledem na prostor, umístění a využití, ale proces realizace stavebního projektu je vždy podobný a vyžaduje systematické řízení a kontrolu. Snažíme se do projektu zapojit již ve fázi návrhu, abychom mohli projekt efektivněji řídit, navrhnout a zajistit efektivní stavební řešení a identifikovat problémy na počátku, a tím snížit množství změn ještě před započítáním projekční činnosti a před samotnou výstavbou. To zahrnuje především podrobné plánování před zahájením výstavby, což je rozhodující pro úspěšnou realizaci a včasné dokončení a předání stavby klientovi.



Součástí našich služeb je také zpracování analýzy stavu stávajícího objektu, návrh vhodného technického a materiálového řešení, vytvoření projektové dokumentace, zajištění stanovisek orgánů státní správy a správců inženýrských sítí, získání stavebního povolení, vyřízení potřebných záborů a kolaudace.



**Komplexní i dílčí služby v oblasti stavebnictví s maximálním zaměřením na kvalitu a spokojenost našich zákazníků.**





Stavební firma programu Wienerberger e4 dům



Zabýváme se především stavbou a rekonstrukcemi rodinných domů a to jak na klíč, tak i dílčími dodávkami prací, dále provádíme zateplování budov a zemní práce.

**Náš zákazník, náš pán.**



#### **Zimastav - Petr Zima**

A: Petra Chelčického 437, 389 01 Vodňany

E: zimastav@tiscali.cz

T: 739 204 860

W: www.zimastav.cz

#### **Petr Zima**

jednatel společnosti



#### **Představte v pár větách vaši společnost a vyzdvihněte, v čem se liší od ostatních?**

Náš přístup není nikterak specifický. Jako realizační firma jsme během dvaceti let prošli s firmou Wienerberger při zkouškách materiálů mnoha výzkumnými ústavami a byli při vývoji nových materiálů a technologií. Takže je pro nás samozřejmostí tyto postupy dodržovat, ale hlavně jednat se zákazníky na rovinu tak, aby vznikla důvěra a pohoda. Je velice příjemné, když se zákazník vrací z důvodů spokojenosti a podává reference dál, což je naším cílem.

#### **Jaké výhody podle vás v současné době mohou ovlivnit stavebníky?**

Myslím si, že stavebníky stejně jako dříve ovlivňuje cena, ale čím dál více je to o tom, jaký servis mohou zákazníci od stavebních firem dostat. Stavět kvalitně a bez starostí.

#### **Váš vzkaz stavebníkům...**

Stavebníkům bych chtěl vzkázat, aby stavěli s rozumem a vědomím, že stavba rodinného domu je něčím, co zde zůstane jako trvalá hodnota, a pokud se rozhodnou pro správné stavební materiály, tak se tak i stane.



Partneři  
programu  
Wienerberger  
e4 dům  
vás podpoří

## Průmysloví partneři programu Wienerberger e4 dům

Pro podporu investorů, kteří se rozhodnou postavit svůj e4 dům v programu Wienerberger e4 dům, je připravena podpora předních výrobců stavebních materiálů v České republice. e4 se tak stává konceptem bydlení, který je podporován širokým spektrem stavebních odborníků a výrobců.

V rámci programu Wienerberger e4 dům můžete od partnerů programu získat:

- **zvýhodněné ceny na stavební materiál**
- **ověřená a certifikovaná materiálová řešení a postupy**

  
**Wienerberger**

**PIPELIFE** 

**Semmelrock**  
stein+design®

**fischer** 

**BAU  
MIT**  
baumit.com

 **GSERVIS**  
PROJEKTY A DOMY

**ISOVER**  
SAINT-GOBAIN

**SCHIEDEL**

**Siko**  
KOUPELNY • KUCHYNĚ

 **Vaillant**

**VEKRA**  
OKNA | DVEŘE

**VELUX**®

# 12

renomovaných výrobců prémiových stavebních materiálů



**Wienerberger e4 dům**





## BAUMIT IONIT – ČERSTVÝ VZDUCH PRO VÁŠ DOMOV

Zdravé bydlení je dnes základním kamenem kvalitního života lidí. Proto dnes klade společnost Baumit obrovský důraz na materiály, které svojí podstatou a složením k tomuto cíli jasně směřují.

Unikátem na poli materiálů prokazatelně zlepšujících kvalitu vzduchu v interiéru je produktová řada Baumit Ionit – interiérová barva a stěrky Ionit nové generace.




### Kouzlo záporných iontů

Na úplný začátek je asi dobré připomenout, proč právě kvalita vzduchu v interiéru je pro lidský organismus tolik prospěšná? Odpověď je v tomto případě velmi jednoduchá, protože téměř 90 % svého času trávíme v uzavřených prostorách a kvalita vzduchu v interiéru tak velmi ovlivňuje naše fyzické i psychické zdraví. Dáme-li do vzájemného protikladu pobyt ve vydýchané místnosti za zvukového doprovodu ventilátoru osobního počítače či klimatizační jednotky a dýchání čerstvého vzduchu doprovázeného šuměním vody přírodního vodopádu, bude asi volba v setrvání na zvoleném místě zcela jasná. „V přírodě velmi vnímáme mnohem příjemnější dýchání, které se následně projevuje na naší klidné mysli. Dochází totiž k celkovému oxysličení lidského organismu. Málokdo však ví, že onen efekt zdravého dýchání je dosažen množstvím záporně nabitých částic vzduchu. Právě ty se nejvíce vyskytují ve volné přírodě a jejich celkové množství je násobeno například v blízkosti již zmíněných vodopádů, v lese, jeskyních či po vydatné bouřce. Největším nepřítelem těchto pro organismus tolik potřebných záporně nabitých iontů jsou právě syntetické materiály v místnosti nebo přístroje rušící elektrické pole (obrazovky, monitory, klimatizace a další zařízení).

### BAUMIT, spol. s r.o.

A: Průmyslová 1841, 250 01 Brandýs nad Labem

E: info@baumit.cz

T: 326 900 400 / Zelená linka: 800 100 540

W: www.baumit.cz

Pozitivní zkušenosti záporně nabitých částic vzduchu se potvrzují i při léčbě dětských pacientů s dýchacími potížemi například v Císařské jeskyni v Moravském krasu. V Česku se řadí k oblastem s vysokým výskytem záporných iontů také Beskydy s okolím Třinecka a Jablunkova. A právě snaha o maximální zvýšení koncentrace záporně nabitých částic v prostředí interiéru stojí také za Baumit Ionit, který představuje tři základní produkty - vysoce paropropustnou minerální barvu Baumit IonitColor, minerální stěrku Baumit IonitFino a pastovitou stěrku Baumit IonitFinish.

### Dvojitý benefit

Při vývoji zmíněných produktů se využilo principu pohybu a vzájemné interakce velkého množství pozitivních a negativních nábojů na povrchu, který tudíž nemá elektrický náboj a je neutrální. Pokud však na stěnu nanese dvě až tři vrstvy barvy Baumit IonitColor začne povrch díky obsaženým minerálům přitahovat molekuly vodní páry, které se následně vlivem působení silového pole separují a vracejí se v podobě vzdušných iontů zpět do prostoru. Tento proces tvorby vzdušných iontů je neustálý a lze ho jednoduše přirovnat například k funkci magnetu. Výsledkem tohoto fyzikálního jevu je poté výrazné zvýšení koncentrace zdravých prospěšných záporných iontů s pozitivním vlivem na regeneraci buněk v lidském organismu, stabilizaci srdeční a dýchací činnosti a celkové zklidnění nervového systému člověka. Proto se jedná v tomto případě o velmi vhodné prostředí pro astmatiky, alergiky, případně i revmatiky. Vedle toho dochází rovněž ke změně poměru polarizovaných vzdušných iontů ve prospěch těch „zdravých“ záporných. Předepsanou aplikaci interiérové minerální barvy Baumit IonitColor ve dvou až třech vrstvách dosáhneme navíc dalšího pozitivního jevu. Ionizované částice vzduchu totiž na sebe vážou prach a pyl. Zvyšuje se tak jejich hmotnost a tím poměrně rychle padají k zemi, což zamezuje jejich případnému vdechnutí. Mezi přednosti této minerální barvy pro interiéry patří i fakt, že je umožněna její jednoduchá aplikace v podstatě na jakýkoliv povrch kromě sádrové omítky. Chceme-li však ještě výrazně zvýšit účinek této speciální barvy, nabízí Baumit její kombinaci se stěrkami IonitFino, která je vhodná pro minerální omítky, beton anebo s IonitFinish, vhodnou na sádrokarton. Jedná se o vysoce paropropustné stěrky nabízející často žádané dokonale hladké povrchy.



Společnost Baumit je již od roku 1993 českým výrobcem stavebních materiálů vysoké kvality, což potvrzuje i několikanásobný získání titulu Nejlepší výrobce stavebnin. V loňském roce získala společnost zlatou Znamku kvality VÝROBEK – TECHNOLOGIE pro stavitelství a architekturu 2021 za lepicí kotvy Baumit StarTrack X1. Jako jeden z lídrů trhu dodává Baumit spolehlivá systémová řešení pro oblast fasád, omítek, potěrů, lepidel i betonů.

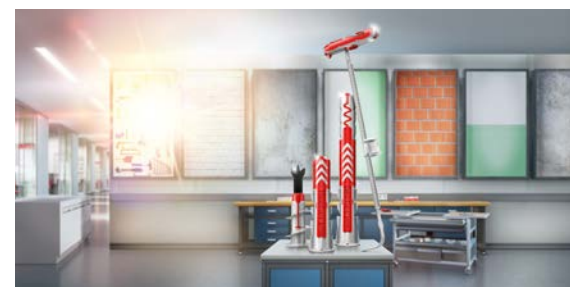




Logo fischer se symbolem ryby je pro každého řemeslníka a kutila zárukou, že výrobek, který je nese, bude z kvalitních materiálů, bezpečný a spolehlivý. Skupina podniků fischer, která nese jméno svého zakladatele Artura Fischera, sídlí v nevelké německé vesnici Tumlingen v podhůří Černého Lesa. Od zahájení výroby první plastové hmoždinky „S“ v roce 1958 prošly nejen naše nylonové, ale i mechanické a chemické kotvy obrovským vývojem, který je výsledkem vlastního bádání, zkoušení, výzkumu a vývoje.



Časy dřevěných kolíčků jsou (alespoň doufáme) nenávrtně pryč. S proměnou zdí, na kterých má držet police, konzola či trám, se musejí nutně změnit i kotvy odpovědné za bezpečné upevnění. Plastové, ocelové i chemické kotvy jsou stále sofistikovanější a k jejich správnému použití už nestačí jen dřívější zkušenost a zdravý selský rozum. Základem úspěchu je příprava, do níž se počítá i seznámení s produktem. Díky digitálnímu věku ale není třeba dlouho vysedávat u obsáhlých návodů. Vše o našich hmoždinkách lze zjistit na internetových stránkách [www.fischer-cz.cz](http://www.fischer-cz.cz) v nabídce „Výrobky“.



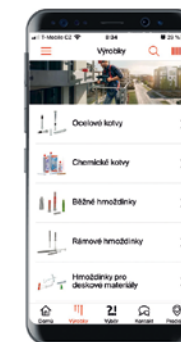
V roce 2022 spustíme ve spolupráci s vybranými spolehlivými distributory velmi užitečnou funkci našich internetových stránek – vyhledávání kamenných prodejen, u kterých je vybraný výrobek ihned k dispozici. Funkce je dostupná ve stejné sekci – „Výrobky“ po výběru konkrétní varianty produktu.

Každému, kdo s našimi výrobky přichází do styku, určitě přijde vhod náš YouTube kanál na adrese [www.fischer-cz.cz/youtube](http://www.fischer-cz.cz/youtube). Když je obrázek za tisíc slov, krátké video vydá za milion. Ve dvou až tří minutovém klipu se vám představí samotný výrobek a co je užitečnější – způsob a postup jeho použití.

Příznivci značky fischer uvítají možnost registrovat se k odběru poutavých článků z našeho fischerBlogu na adrese <https://www.fischer-cz.cz/blog/cz>. Příspěvky se zaměřují na praktické věci a rady nejen při práci s našimi výrobky, ale i při přípravě a plánování stavby.

**fischer DIY a fischer PRO**

jsou užitečné apky pro mobilní zařízení s Android a iOS. Dokážou nejen poradit s volbou vhodného výrobku a prozradit o něm uživateli všechny podstatné informace, ale podobně jako internetové stránky – ukáží při zapnuté lokaci GPS nejkratší cestu k našemu autorizovanému prodejci.



**fischer Professional**  
aplikace pro mobilní telefony



Google Play



App Store

Chemické kotvy (489)      Běžné hmoždinky (262)      Rámové hmoždinky (353)



Hmoždinky pro deskové materiály (72)      Elektrikářské hmoždinky (198)      Sanitární upevnění (29)



Kotvení lešení a upevnění závitových ok (35)      Hmoždinky pro okenní rámy (54)      Elektrické nářadí (17)



I když je to nepravděpodobné, může se stát, že zájemce o naše inovativní produkty neobjeví hledanou informaci v žádném z uvedených komunikačních kanálů. Inu, těm zbývá poslední instance – starý dobrý telefon a e-mailová zpráva. Obojí najdete v závěru tohoto článku.

Specializace řemesel, sofistikovanější stavební systémy, vylepšování vlastností stavebních hmot a náročnější příprava stavebních projektů – každá nová zkušenost nás denně přesvědčuje o tom, že všechny informace se do jedné hlavy nevejdou. Už není důležité podstatné informace znát, ale vědět, kde je lze rychle zjistit. Když přijde řeč na kotvení, stačí když si zapamatujete nebo uložíte do mobilu tři nebo čtyři řádky:

**Kotvení a upevňování = fischer international s.r.o.**  
**Telefon: 326 904 601**  
**E-mail: [service@fischer-cz.cz](mailto:service@fischer-cz.cz)**  
**[www.fischer-cz.cz](http://www.fischer-cz.cz)**





- Zajištění kompletní projektové dokumentace ke stavebnímu řízení
- Nejširší nabídka typových projektů na českém trhu
- Zpracování individuálních projektů dle přání klienta
- Zpracování pasivní projektové dokumentace
- Zajištění stavebního povolení
- Doplňkové projekty pro stavbu domu – garáže, stání, altány, ploty, žumpy
- Zpracování projektů osazení domu na pozemek, výkazu výměr, položkového rozpočtu, průkaz ENB, měření radonu

**Na českém trhu působíme více než dvacet let. Za tuto dobu jsme dodali projektovou dokumentaci, detailně zpracovanou jako prováděcí, pro více než 40 000 rodinných domů.**

**„Co by mělo být prvním krokem, pakliže se rozhodnu stavět? A jaké jsou navazující fáze?“**

Ideální je mít kde, tzn. vlastnit stavební pozemek. Dále také vědět, jaká jsou regulativa výstavby v dané lokalitě. Pak už si stačí jen rozmyslet, jaký chci dům. Doporučuji zalistovat v katalogích typových projektů a zde si vybrat, případně se inspirovat pro budoucí tvorbu individuální projektové dokumentace.

**Kdy by měly mé kroky vést přímo k projektantovi? Kdy je naopak lepší domluvit si nejdříve schůzku s architektem?**

K projektantovi bych doporučil vydat se v případě, že mám jasnou představu o tom, co chci stavět. Pokud mám jen představy, myšlenky, vize a vím, že vyžadují něco atypického, doporučil bych návštěvu architekta a zpracování architektonické studie. Toto však neznamená, že šikovný projektant nedokáže do určité míry roli architekta nahradit.

**Stavebník se nejspíš nejčastěji dostává na schůzku s obecným zadáním, kdy má představu o velikosti domu, počtu místností a stylu, v jakém chce dům postavit. Na co však většina klientů zapomíná a z jakých omylů je nejčastěji vyvádíte?**

Myslím, že naši klienti většinou vědí, co chtějí. My je spíše jen korigujeme a většinou také objasňujeme fámy, které se dočetli na internetu. Mnohdy si také budoucí stavebníci nedokážou představit finanční náročnost toho, co požadují, a proto také na schůzkách často děláme orientační propočty jejich staveb.



#### **Výhodný balíček projektové dokumentace**

Na stavební úřad stavebník musí donést několik povinných dokumentů. A proto nabízíme výhodný balíček dokumentace, se kterým nejenom ušetříte, ale budete mít pohromadě všechny základní požadované dokumenty ke stavebnímu řízení. Balíček obsahuje: typový projekt, průkaz ENB, osazení domu na pozemek.

#### **Individuální projekt G SERVIS CZ**

Zákazníci, kteří preferují individuální přístup a nevyhovuje jim z různých důvodů typové řešení, již nemusí chodit jinam. Stavebníkům nabízíme zpracování individuálního projektu přímo dle jejich požadavků a přání. Individuálně též navrheme interiér, pozemek, či pomůžeme přímo s výstavbou rodinného domu.

#### **Od čeho nejčastěji stavebníky odrazujete?**

Nemyslím, že bychom klienty od něčeho přímo odrazovali, snažíme se je spíše směřovat. Pravdou je, že občas něco i rozmlouváme. Jedná se především o případy, kdy si klienti vymyslí nějaké vlastní, většinou přetechnizované řešení. Snažíme se vždy o to, aby byla výstavba domu jednoduchá stejně jako následný provoz a údržba.

#### **Pokud se rozhodnu pro výběr projektu od G SERVISU, jaké výhody to s sebou nese a co mě celkově čeká?**

Zásadní výhody typového projektu jsou rychlost jeho zpracování, cena, jeho rozpracovanost a vzhledem k tomu, že se jedná o opakovaný prodej, pak i možnost jeho postupného doladění.

#### **Je možné G SERVIS projekty upravovat?**

Typové projekty je samozřejmě možné upravovat. Většinou je vše řešeno formou klíčových změn. Někdy, pokud se jedná o opravdu drobné změny, je můžeme řešit až během výstavby změnou stavby před dokončením. Někdy se naopak stane, že jsou požadavky klientů na změny takové, že již nedává smysl upravovat typový projekt a nakreslí se dokumentace celá znovu.

#### **Co by nemělo chybět všem budoucím stavebníkům vyjma povinné dokumentace? Máte pro ně nějaký vzkaz?**

Tak hlavně pevné nervy a hodně energie jak do jednání s úřady, tak do následné výstavby. Přeci jen, projektem to teprve začíná. A kvalitním, racionálně zpracovaným projektem lze do budoucna nervy i finance výrazně ušetřit...



**Ing. Jan Korejtko**  
ředitel společnosti  
G SERVIS CZ, s.r.o.

**Především kvalitně a komplexně zpracovaná projektová dokumentace je ten správný základ pro stavbu domu. Náš tým odborníků je připraven vám kdykoliv pomoci s výběrem vašeho ideálního bydlení a připravit pro stavební firmu kvalitní podklady pro samotnou stavbu domu.**



**ISOVER nabízí nejširší sortiment tepelných, zvukových a protipožárních izolací v té nejvyšší kvalitě na českém trhu.**

#### Představte v pár větách svoji firmu potenciálním zákazníkům.

ISOVER nabízí nejucelenější nabídku tepelných, zvukových a protipožárních izolací na českém trhu. Nabízíme minerální izolaci, expandovaný i extrudovaný polystyren, izolace pro stavebnictví, energetiku i průmysl. Speciální oblastí jsou hydrofilní izolace pro pěstování rostlin. Samozřejmostí jsou vysoký důraz na kvalitu výrobků, průběžné inovace, ekologická a hygienická nezávadnost a snaha o systémová řešení.

#### Jaké jsou trendy tepelných izolací?

Trendem je používání tepelných izolací s lepšími izolačními parametry a současně se používají při zateplování stále větší tloušťky materiálu. Například izolační polystyrenové desky pro zateplení soklu a spodní stavby ISOVER EPS SOKL 3000 jsou ve standardní nabídce až do tloušťky 300 mm. Použití této tloušťky materiálu umožňuje splnění požadavků i pro energeticky úsporné stavby, tj. nízkoenergetické a pasivní domy.

Nejnovějším a také nejvýkonnějším typem šedých EPS fasádních desek pro zateplovací systémy ETICS jsou fasádní izolační desky ISOVER EPS GreyWall SP (Sun Protect). Jsou vyráběny z nejlepších dostupných surovin na trhu technologií do forem, což jim zajišťuje řadu unikátních vlastností. Jsou opatřeny bílou lícovou povrchovou vrstvou, která zajišťuje možnost jejich montáže i na přímém slunci (standardní šedé desky EPS vyžadují stínění sítěmi). Tyto desky se také vyrábějí až do tloušťky 300 mm a jsou tedy vhodné i pro nízkoenergetické a pasivní stavby.

**Kvalitní a současně inovativní stavební materiály, které v dlouhodobém horizontu uspoří energii, a tím i finanční prostředky, ale třeba také čas při instalaci, to je v dnešní době „in“. Jaké inovace jste si pro český trh připravili? Jaké materiály jsou mezi vašimi zákazníky nejoblíbenější a proč?**

Velmi oblíbeným materiálem vhodným pro zateplení šikmých střech je skelná izolace ISOVER Unirol Profi, která má vynikající tepelněizolační vlastnosti a výborné akustické vlastnosti z hlediska zvukové pohltivosti, součinitel tepelné vodivosti je  $\lambda_D = 0,033 \text{ Wm}^{-1}\text{K}^{-1}$ . Díky těmto parametrům je materiál vhodný pro použití tam, kde jste limitováni místem. Standardního účinku zateplení dosáhnete i při aplikaci menší tloušťky této

- Minerální izolace z čedičové a skelné vlny, expandovaný a extrudovaný polystyren pro kompletní zateplení domu
- Systémová řešení akustiky a požární ochrany
- Systémová řešení nadkroevního zateplení šikmých střech, unikátní patentované řešení parobrzdy ISOVER VARIO®
- Systémová skladba zateplení půd a trvale neobývaných prostor
- Materiály do systémů vegetačních střech



izolace. Každá role tohoto materiálu je navíc opatřena speciálním úchytem pro snadnější manipulaci. Jednoduše tak odnesete na určené místo dvě role najednou místo původní jedné. Nově jsou na rolích vypálené pravidelné linky pro usnadnění kolmému řezání materiálu. Linky jsou vypálené ve vzdálenosti 10 cm od sebe a jsou na žluté barvě materiálu dobře viditelné.

Zajímavé řešení pro vzduchotechnické potrubí v oblasti TZB přináší produkt CLIMAVER®, který je specifický nejen svým složením a vlastnostmi, ale také celkovou flexibilitou. Veškeré části vzduchovodu si vytvoříte totiž přímo na stavbě z jednotlivých panelů (desek a příslušenství). Vyrobité si tak přímé úseky i tvarovky v požadovaných rozměrech a tvarech a vzniklý vzduchovod je rovnou již zaizolovaný.

#### Čeho by se měli stavebníci vyvarovat?

Lákavé nabídky na nejrůznější druhy tzv. „izolačních materiálů“, jakými jsou fólie a nátěry, často podpořené zázračnými technickými vlastnostmi, mohou laiky zmást. Z tohoto pohledu doporučuji preferovat osvědčené značky a výrobce se silnou technologickou základnou. Dobré osobní doporučení je vždy nejlepší reklamou.

**Jaké používáte komunikační a další nástroje, které pomáhají zákazníkům s rozhodováním?**

Nejsilnějším nástrojem jsou naše webové stránky [www.isover.cz](http://www.isover.cz), kde zákazníci najdou veškeré informace. Doporučuji kanál ISOVERCZ na YouTube s videonávody k jednotlivým aplikacím a speciální videa s izolačními inspektory ISOVER, kteří přímo na stavbách odhalují nejčastější chyby.



**Mgr. Jakub Richter**  
obchodní ředitel divize ISOVER,  
Saint-Gobain Construction  
Products CZ a.s.

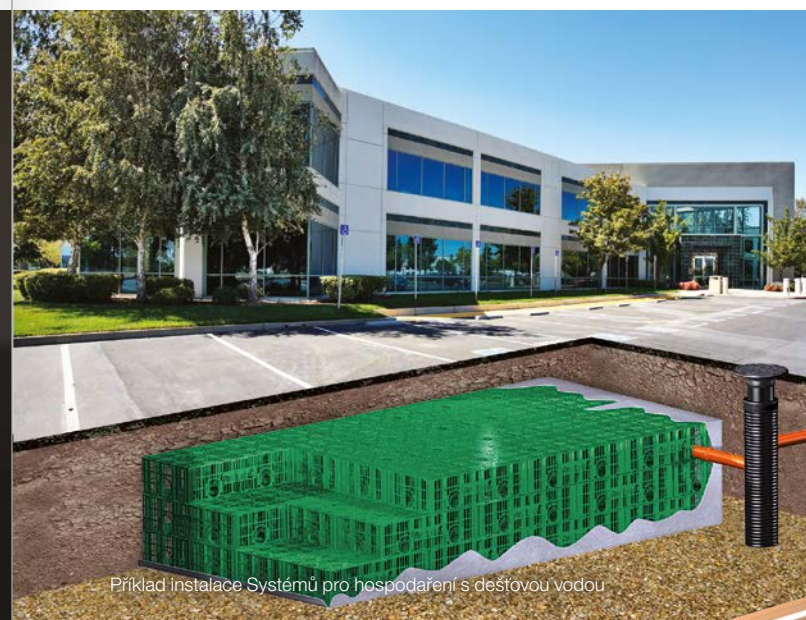
**Jistota v izolacích**



Venkovní kanalizační systémy z PVC



Systémy pro rozvody horké/studené vody z PP-R



Příklad instalace Systémů pro hospodaření s dešťovou vodou



Systémy pro radiátorové/podlahové vytápění z Pert/Pex/Alpex Radopress



Vodovodní systémy

Společnost Pipelife Czech s.r.o. je významným výrobcem a největším prodejcem plastových potrubních systémů v České republice. Nabízí nejširší sortiment potrubí a dalších komponent pro všechny typy staveb, ať už se jedná o sanitární a topenářské systémy, nebo o inženýrské sítě. Více než dvacetiletá tradice firmy a trvale doplňované portfolio výrobků dokazují její životaschopnost. Inovace, využití nejmodernějších materiálů a technologií výroby, stejně jako důraz na kvalitu zaručily firmě vysoké hodnocení zákazníků a zvyšující se podíl na českém trhu. Pipelife Czech si však připsuje obchodní úspěchy i na trhu slovenském a při exportu do dalších zemí Evropy i jiných kontinentů. Výrobky jsou technologicky vyspělé a s významným ekologickým přínosem. Při výrobě se snažíme minimalizovat dopady na životní prostředí a po ukončení životního cyklu jsou všechny naše výrobky 100% recyklovatelné, a proto řada našich produktů smí používat ochrannou známku Ekologicky šetrný výrobek.



**Slavomír Šušor**  
výkonný ředitel

V současné hektické době se mnohdy většina ať už odborné či laické veřejnosti staví k systémům, které nejsou „viditelné“ (jakým jsou např. potrubní systémy, jimiž proudí různá média) lehkovážně, přičemž si neuvědomuje případné dopady při např. defektech. Pro nás, jako výrobce těchto systémů, je to velmi alarmující stav, a proto věnujeme max. pozornost tomu, aby byly naše výrobky co nejvíce bezpečné proti takovéto lehkovážnosti.

**„PIPES FOR LIFE“ je velmi jednoduché motto, které naznačuje nutnost kvalitních potrubních systémů v současném světě.**



Předizolované systémy pro rozvody energií TERRENDIS



Revizní kanalizační šachty z PP/PVC



**Ing. Daniel Veselý**  
obchodní ředitel



Dlažba CITYTOP Grande kombi - bíločerná

#### Vize naší společnosti

Naše společnost pomáhá lidem vytvářet vysněný domov. Zákazníkům chceme nabídnout inspiraci pro realizaci jejich představ o podobě venkovního prostředí jejich domova.

#### Inovativní řešení

Naší snahou je nabídnout zákazníkům nejen klasické produkty, ale vždy i něco nového nebo s přidanou hodnotou. Zakládáme si na designu, proto u nás naleznete širokou škálu velkoformátových dlaždic, na vybrané produkty je možnost povrchové úpravy Semmelrock Protect a v neposlední řadě nabízíme i super tenké designové porcelánové dlaždice AirPave. Naše produkty neustále vyvíjíme, a to jak po technologické, tak i designové stránce.

Více než 60 let udává společnost Semmelrock Stein+Design díky své kvalitě, inovačním schopnostem a skvělému designu nové trendy v oblasti produkce betonových výrobků. Tím se v regionech střední a východní Evropy etablovala jako přední dodavatel individuálních řešení pro zpevněné plochy.

Semmelrock je 100% dceřinou společností skupiny Wienerberger AG a disponuje moderním zázemím a rozsáhlou výrobní a prodejní sítí v celé střední a východní Evropě. Se 14 výrobními závody v sedmi zemích – Česku, Slovensku, Maďarsku, Polsku, Chorvatsku, Rumunsku a Bulharsku – a prodejními pobočkami ve Slovinsku, Srbsku, Bosně a Hercegovině, Černé Hoře a Makedonii zaměstnává společnost okolo 900 pracovníků.

Jako tvůrce vnějšího prostředí vás Semmelrock při realizaci velmi rád podpoří, ať se již hodláte pustit do zcela nového projektu nebo pouze do rekonstrukce vaší současné zahrady. Jeho dlouholeté zkušenosti mu umožňují nabídnout vám celou řadu zajímavých nápadů pro zahrady, terasy, vchody do domů, příjezdové cesty, vstupní části, zidky, ploty a další venkovní prvky. Objevte ověřenou klasiku, stejně jako i nové produkty s nadčasovými, exkluzivními povrchy.

Rozmanitost produktů společnosti Semmelrock vám dává volnost a prostor pro nápadité řešení venkovního prostředí. Realizace vlastních vizí a přání nebyla nikdy jednodušší. Nechte se inspirovat a těšte se na krásné dny ve vaší zahradě se Semmelrock Stein+Design.



Dlaždice AirPave MALAGA - cala



Dlaždice UMBRIANO – granit sedobílá

**Naše motto „Passion for paving“ vyjadřuje naše nadšení pro betonové produkty. Okolí vašeho domu vnímáme jako obytný prostor, který vám velice rádi pomůžeme zrealizovat dle vašich vysněných představ.**

**SCHIEDEL**

Partner programu Wienerberger e4 dům

**Schiedel, s.r.o.**

A: Horoušanská 286, 250 81 Nehvizdy

E: info.cz@schiedel.com

T: 326 999 011

W: www.schiedel.cz



Společnost SCHIEDEL, s.r.o. je předním výrobcem komínových systémů s více než 75letou zkušeností v tomto oboru. Vyrábí a dodává keramické komínové systémy pro novostavby i rekonstrukce, nerezové vícevrstvé komíny či prefabrikované komíny pro montované domy včetně integrované krbové vložky. V nabídce má také řízené větrání s rekuperací. Společnost Schiedel byla založena již v roce 1946 senátorem Friedrichem Schiedelem v Erbachu u Ulmu. Výrobní jednotlivých dílů se rychle rozrostla do prosperující firmy, která díky vytvoření stavebnicového komínového systému pro odvod spalin, určeného pro novostavby především rodinných domů, zaujala vedoucí pozici v Evropě. Samostatná pobočka Schiedel, s.r.o. v České republice byla založena v roce 1993 v Nehvizdách u Prahy. Stoupajícím trendům na ekologické topení dnes Schiedel vyhovuje v celém rozsahu díky univerzálním komínovým systémům a ukazuje tak nové trendy v oblasti komínové techniky. Společnost Schiedel své produkty podrobuje pravidelným testovacím zkouškám, aby vyhovely přísným požadavkům na bezpečný a bezproblémový provoz nejen v dnešní době, ale i v budoucnu. Testy provádí ve své zkušební laboratoři v Mnichově, která získala v roce 2021 akreditaci jako Mezinárodní zkušebna komínů Schiedel dle ISO 17025 od Německé akreditační společnosti. Schiedel se tak stal prvním výrobcem komínových systémů, který má akreditovanou nezávislou zkušební laboratoř.

**Schiedel to jsou komíny, krby a ventilační řešení, navržená pro váš život. Zajistíme vám pohodu u plápolajícího ohně a teplo i v době kalamitní situace. Přivedeme do vašeho domu čistý vzduch.**



**KOMÍN, KRB & REKUPERACE**



**Jan Housa**  
obchodní ředitel

**Představte našim čtenářům společnost Schiedel.**

Naše společnost se výrobou komínů zabývá již více 75 let. V nabídce máme široké portfolio komínových systémů, krbových kamen, ale také řízené větrání s rekuperací. Zakládáme si na tom, že naše produkty jsou kvalitní a bezpečné pro své uživatele.

**Na co by si měli stavebníci dávat pozor při výběru komínů?**

Na trhu se vyskytují různé konkurenční produkty s velkými rozdíly v kvalitě. Nízká cena nezaručí zákazníkovi to, že komín zvládne bezpečně odvod spalin od moderních topných těles.

**Jaké změny v sortimentu jste připravili pro letošní rok a co chystáte do budoucna?**

V letošním roce jsme uvedli na trh nové typy krbových kamen na dřevo. Pro příští rok máme nachystanu rohovou variantu krbu integrovaného do komínu KINGFIRE, po které je již nyní velká poptávka.

**Jaké používáte komunikační prostředky?**

Zákazníci jsou dnes zvyklí hledat informace na internetu, takže se logicky snažíme oslovit je právě zde.

**Máte vzkaz pro stavebníky?**

Aby nepodceňovali výběr kvalitních a bezpečných materiálů pro hrubou stavbu svého rodinného domu. Tyto materiály se v budoucnu jen těžko vyměňují za jiné.



## SIKO KOUPELNY & KUCHYNĚ

A: Skorkovská 1310, 198 00 Praha 9

E: shop@siko.cz

T: 222 300 400

W: www.siko.cz



Firma SIKO KOUPELNY & KUCHYNĚ je největší specializovanou sítí prodejen vybavení pro koupelny, kuchyně a interiérové dveře, v Čechách i na Slovensku.

Sít svých více než 50 prodejen postupně modernizuje do showroomů v novém obchodním konceptu, který klade důraz na zákaznický komfort, služby a zároveň na moderní, vzdušný nákupní prostor. SIKO má přes 900 zaměstnanců a obrát přes 5 miliard korun. Výrazně posiluje podíl e-commerce na maloobchodních tržbách koupelen, za poslední 4 roky se zvýšil z 5 na 30 %.



### Stylová koupelna i kuchyně bez starostí.

Naši projektoví konzultanti pro vás připraví koupelnu i kuchyni na míru, ve vašem oblíbeném stylu. Zkoordinují a zajistí vše potřebné pro váš projekt. Ušetří vám čas a postarají se o vaše pohodlí. Budou vaší pravou rukou po celou dobu řešení projektu.

Ve speciálních expozicích mají zákazníci možnost vyzkoušet si nejmodernější technologie pro koupelnu i kuchyni na vlastní kůži. S tím se pojí i nový zákaznický přístup, služby zaměřené na maximální zákaznické pohodlí a úsporu času napříč celým řešením zákaznickova projektu.

**Tomáš Vala**  
generální ředitel



**Stylová řešení koupelen a kuchyní**



Značka Vaillant patří k předním výrobcům tepelné techniky na českém trhu. Vznikla již v roce 1874 v německém Remscheidu a od té doby se její výrobky dostaly do mnoha zemí po celém světě. Poskytuje efektivní a ekologická řešení pro vytápění, ohřev teplé vody, chlazení a větrání. Na českém trhu Vaillant působí od roku 1992 a zajišťuje tak komfort tepelné pohody již ve stovkách tisíc domácnostech.

#### Tepelné čerpadlo v novostavbě

Tepelné čerpadlo v novostavbě je v současné době jednou z několika málo dostupných variant, jak řešit vytápění v novém objektu. Díky této moderní technologii budete mít jistotu skutečně nízké spotřeby elektrické energie. Současně se jedná o udržitelné kvalitní řešení, které je ekologicky i ekonomicky šetrné a ohleduplné k našemu klimatu.

#### Kvalitně zpracovaný návrh tepelného čerpadla je základ

Pouze správně navržené tepelné čerpadlo umožňuje vytápět efektivně a nákladově šetrně. V takovém případě dokáže tepelné čerpadlo z obnovitelných zdrojů vyrobit **až 4-násobek tepelné energie z 1 kW dodané elektrické energie**.

#### Investice do budoucna s ohledem na životní prostředí

Perfektní řešení pro ty, kteří chtějí dlouhodobě šetřit zdroje pomocí udržitelné technologie. Tepelné čerpadlo dokáže využívat energii ze vzduchu, země nebo vody, záleží jen na vás, pro který zdroj tepla se rozhodnete. S tepelným čerpadlem dosáhnete skutečně nízkých provozních nákladů, neboť **až 75% energie** na provoz dokáže správně navržené tepelné čerpadlo využít **z obnovitelných zdrojů**.

#### Benefity tepelných čerpadel Vaillant:

- Široká nabídka tepelných čerpadel vzduch/voda a země/voda
- Funkce vytápění, aktivní chlazení a příprava teplé vody
- Jedny z nejnižších tepelných čerpadel na trhu
- Vysoce efektivní provoz – některé typy dosahují COP až 5,4
- Trvalá kvalita výrobků – navrženo v Německo a vyrobeno v EU
- Možnost vzdálené správy
- Možnost prodloužené záruky až na 10 let
- Široká servisní síť autorizovaných partnerů

#### Princip fungování tepelného čerpadla

Tepelné čerpadlo umí **vytápět, ohřívat teplou vodu a v létě navíc chladiť**. Obýtný prostor dokáže tepelné čerpadlo s podlahovým vytápěním ochladit až o 3 °C, což je ve většině případů dostačující. Naproti tomu při využití fancoilů je pak chlazení tepelným čerpadlem srovnatelné i s klimatizací.

#### Inteligentní ovládání

Topný systém s tepelným čerpadlem můžete ovládat velmi pohodlně pomocí aplikace v chytrém telefonu nebo tabletu. Tepelná čerpadla Vaillant **lze integrovat i do řídicích systémů chytrých domácností**, jako je například Loxone nebo KNX.

#### Perfektní design a nízká hluchost

U novostaveb považujeme za důležitý aspekt i design venkovní jednotky. Tepelná čerpadla Vaillant jsou v tomto ohledu opravdu velmi atraktivní, o čemž svědčí i fakt, že získala již celou řadu mezinárodních ocenění jako například **iF Design Award** nebo **Red Dot Design Award**. Navíc patří k těm nejnižším tepelným čerpadlům na trhu, kdy ve vzdálenosti 3 m a tichém režimu je měřitelný **hluk pouze 28 dB(A)**, což odpovídá třeba tikotu hodinek.

#### Projekce, montáž i servis od odborné firmy

Moderní topné systémy, které bývají často propojené i s chytrou domácností, mají možnost vzdálené správy nebo jsou kompatibilní s fotovoltaikou, představují **komplexní technologické řešení**. Nejen proto doporučujeme při jejich instalaci využít služeb odborníků - od projekce, přes montáž až po autorizovaný servis. Instalace samotného tepelného čerpadla je poměrně rychlá, trvá obvykle 1-2 dny. Pravidelnou roční prohlídkou odborným servisem si životnost výrobku prodloužíte. Navíc lze využít i možnost prodloužené záruky až na 10 let.







**VEKRA je největším výrobcem oken a dveří v ČR. Plastová, dřevěná, hliníková i dřevohliníková okna, vchodové dveře a posuvné systémy se uplatní jak v bytových, tak nebytových stavbách v nízkooenergetickém a pasivním standardu. V nabídce jsou i doplňky a venkovní i vnitřní stínění.**

VEKRA poskytuje komplexní služby na klíč od poradenství, přes přípravu projektu na míru, výrobu, až po odbornou montáž a celoživotní servis všech dodaných systémů. Zárukou kvality produkce je vlastní výroba ve 4 specializovaných závodech VEKRA v Čechách a na Moravě, které jsou vybavené moderními automatickými a robotickými linkami.

Sortiment v reálné velikosti je možné si prohlédnout a vyzkoušet na velkých showroomech značky ve většině krajských měst ČR. Jsou zde také vzorky interiérových dveří, které dotvářejí kompletní nabídku otvorových výplní značky VEKRA.

Tradice, technické i výrobní zázemí a důraz na kvalitu služeb dělá ze značky VEKRA první volbu zákazníků v segmentu otvorových výplní v ČR. VEKRA nese plnou záruku za všechny dodané prvky a služby, celý proces dodávky na klíč je certifikovaný TÜV Nord.



Plastová okna VEKRA



Dřevěná okna VEKRA



Hliníková okna VEKRA



Dřevohliníková okna VEKRA

#### Jak byste charakterizoval VEKRU a čím se liší od ostatních dodavatelů?

VEKRA především není pouze dodavatel, ale přímo výrobce oken a dveří. Navíc všechny naše produkty prakticky jako jediní v ČR prodáváme ve vlastní prodejní síti, tedy prostřednictvím našich zaměstnanců. Ručíme tak kompletně za celou dodávku. Náš klient má jistotu, že se na nás může kdykoliv obrátit, a to i po letech. Co VEKRU ale především odlišuje, je důraz na technicky správné konstrukční řešení. Zkušenosti ukazují, že na něm často záleží dlouhodobá funkčnost a s tím i spokojenost zákazníka. Kromě toho vyrábíme všechny typy oken a dveří, proto nikdy nebudeme klienta nutit do materiálu, který se hodí nám.

#### Co mohou riskovat ti, kteří podlehnou lákavé nabídce levných oken?

Především by měli vědět, že skutečná kvalita oken a dveří se může projevit až za několik let. Skrývá se totiž uvnitř profilů i v řadě konstrukčních a technických detailů, které laik těžko pozná. Stejně tak klient neví, kde se na oknech skutečně ušetřilo. Nákup je proto i o důvěře k dodavateli.

#### Co nabízáte zákazníkům navíc?

VEKRA stabilně nabízí férové ceny, špičkové produkty a služby, plus jistotu, že na zavolání zajistíme servis. Ti, kdo volí naši značku vědí, že „sleva je jen číslo“ a ošizený výrobek může způsobit velké problémy. Přesvědčují se o tom bohužel i ti, kteří nás obracejí, když mají problém s okny od neznámého výrobce, pravidelný nápor bývá, když se na podzim ochladí. Proto nabízíme zákazníkům především jistotu.

#### Jaké používáte komunikační nástroje?

Naši největší devizou je spokojený zákazník, který nás doporučí dál, to je vždy nejlepší komunikace a daří se nám. Proto máme tým asi dvou set konzultantů, kteří se věnují každému, kdo se na nás obrátí. Lidé nás znají z našich spotů v televizi, využíváme internet i facebookové stránky. Přesto ale preferujeme osobní komunikaci, bez které to nejde.

#### Co byste vzkázal zákazníkům?

Okna si kupujeme většinou jednou za život a stojí dost peněz. Výběru typu a parametrů je potřeba věnovat pozornost tak, aby odpovídala místu, kde budou sloužit, a splnila vše, co od nich klient očekává.



Jan Tuší  
spolumajitel značky VEKRA

**VEKRA VYDRŽÍ VÍC**





**VELUX Česká republika, s.r.o.**

A: Sokolova 1d, 619 00 Brno

E: info.cz@velux.com

T: 531 015 506

W: www.velux.cz



**Zsolt Szabó**  
Market Director



V posledních dvou letech jsme všichni zjistili, jak důležitou hodnotou je zdravé a příjemné bydlení. Zavření doma toužíme co nejvíc propojit interiér s exteriérem. Chceme lépe vnímat proměny okolního světa v průběhu dne. Uvědomujeme si, že i ve svých domovech můžeme být v kontaktu s přírodou prostřednictvím denního světla a čerstvého vzduchu. A hledáme cesty, jak svůj osobní prostor proměnit v to nejpříjemnější místo k práci i zábavě. Výbornou zprávou je, že použitím řešení VELUX můžete zároveň přispět k ochraně klimatu. Naše výrobky jsou díky své dlouhé životnosti investicí na celou generaci. Mají vynikající tepelněizolační vlastnosti a pomáhají v budovách snížit potřebu energie. Jsme hrdí na to, že VELUX patří k průkopníkům udržitelného stavebnictví, a děkujeme, že nám pomáháte měnit svět k lepšímu.

**Skupina VELUX vytváří lepší životní podmínky lidem na celém světě a zpřístupňuje jim denní světlo a čerstvý vzduch střešními okny.**

V našem výrobním programu jsou střešní okna a výrobky pro prosvětlení ploché střechy i široká škála stínící techniky, instalační řešení a inteligentní ovládací prvky pro domácnosti. Tyto produkty přispívají k zajišťování zdravého a udržitelného prostředí v interiérech.

V rámci průmyslu stavebních hmot patří VELUX k největším firmám a nejsilnějším značkám na světě. Skupina VELUX zaměstnává přibližně deset tisíc osob, vlastní výrobní závody v 11 státech a obchodní společnosti v téměř 40 zemích světa. Podstatnou částí firemní filozofie je podpora společenského dění a pomoc potřebným prostřednictvím nadací VELUX.



**Prosluníme váš život**



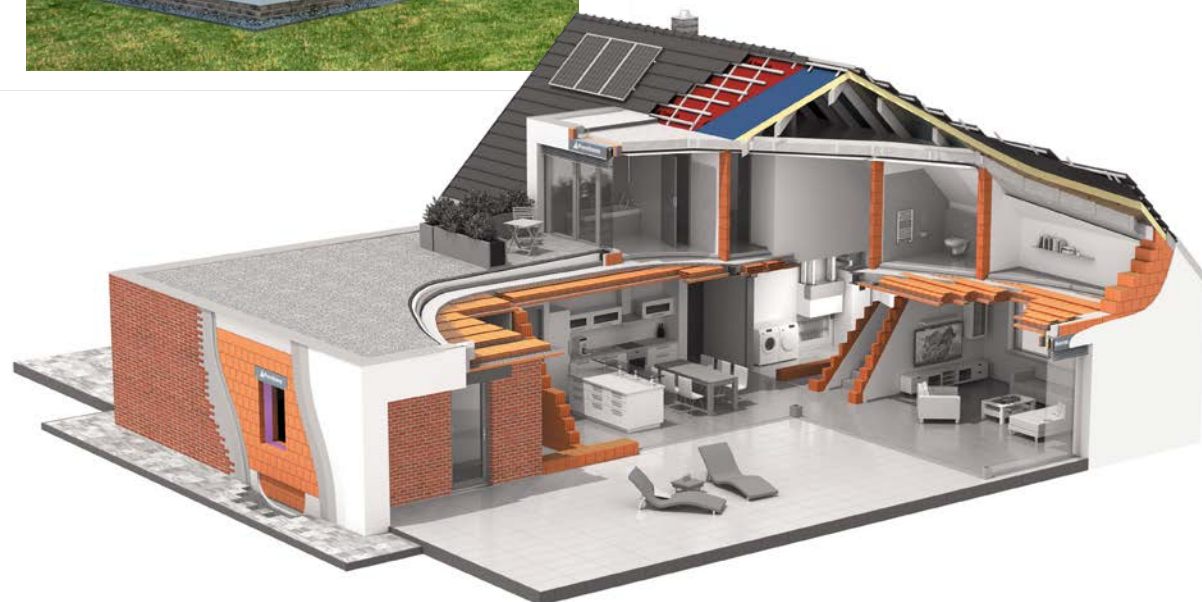


Ověřujeme si

## Koncept e4 domu je ověřen v praxi

V programu Wienerberger e4 dům byl postaven první vzorový dům e4. Tento cihlový rodinný dům byl postaven nedaleko Prahy, v Újezdu u Průhonic, pro rodinu Ing. Karla Vlčka.

Dům e4 je navržen pro 4- až 5člennou rodinu s dispozicí 6+KK o celkové užitné ploše 257 m<sup>2</sup>. V přízemí se nachází společenská část domu s obývacím pokojem a kuchyní s vazbou na prostornou terasu, pak pokoj pro hosty a další zázemí domu jako je dvougaráž a úložné prostory. Do podkroví je situována klidová část domu se dvěma dětskými pokoji, koupelnou s východem na terasu a ložnicí s vlastní šatnou a koupelnou.



## Wienerberger e4 dům



Projekt prvního vzorového e4 domu pochází z dílny Ing. arch. Bohumila Brůži. Jako vítězný projekt jej ocenila odborná porota v rámci architektonické soutěže „e4 cihlový dům budoucnosti“, kterou pod záštitou České komory architektů uspořádala v roce 2017 společnost Wienerberger.

První e4 dům je naprojektován dle principů e4, tj. jedná se o dům s celokeramickou obálkou z cihel Porotherm, pálené střešní krytiny Tondach včetně systému izolace iRoof. Konstruktivně je využito systému jednovrstvého obvodového zdiva. Dům je postaven dle standardů domu s téměř nulovou spotřebou energie (NZEB). Obálku domu doplňují okna Vekra. Dále je v domě osazen komínový systém značky Schiedel a potrubí Pipelife. Designovým i funkčním prvkem jsou pak fasádní pásy Terca a velkoformátová dlažba Semmelrock. Koupelny domu byly osazeny výrobky z portfolia společnosti SIKO.



## Rozhovor s investorem vzorového RD



„Rozhodli jsme se postavit Wienerberger e4 dům“

**Stavět se společností Wienerberger bylo podle vás správné rozhodnutí a odpovídá dům vašim prvotním představám o bydlení vaší rodiny?**

Ano, zcela jednoznačně bylo. Díky tomuto rozhodnutí jsme získali možnost postavit rodinný dům z kvalitních moderních a zdravých přírodních materiálů. Zároveň jsme získali možnost udržet rozpočtové náklady v ufinancovatelných mezích, a to díky spolupracujícím partnerům na projektu e4 dům. Naše rozhodnutí se ukázalo jako jediné správné a všem dalším stavebníkům můžeme vřele doporučit postavit svůj vysněný dům pro svou rodinu právě ve spolupráci s programem Wienerberger e4 dům.

**Jaké výhody vám přinesla skutečnost, že jste stavbu realizovali přímo s výrobcem stavebních materiálů, respektive v rámci programu Wienerberger e4 dům?**

Primární výhodou byla spolupráce s partnerem, který je erudovaný v oboru stavebnictví. Jedná se o výrobce komplexního cihelného keramického zdiva a pálených střešních tašek, který zároveň poskytuje servis související s výstavbou rodinného domu, a to prostřednictvím partnerů, u kterých můžeme poptat dodávky materiálu včetně práce za výhodnějších podmínek, kterých bychom dosahovali obtížně nebo bychom jich nedosáhli vůbec. Příměrem by mohlo být klubové členství, které vám zajišťuje lepší servis a příznivější cenové relace.

**Doporučil byste program Wienerberger e4 dům ostatním investorům?**

Zcela určitě doporučil. Výstavba rodinného domu je vždy složitá záležitost a mnohdy i značně komplikovaná. Na jedné straně se snažíme docílit co možná nejlepšího výsledku při zachování kvalitních materiálů a udržení velmi dobře odvedené práce stavebních dělníků. Na straně druhé se snažíme o optimalizaci investičních nákladů při zachování platnosti předchozí věty. Tato kombinace je obtížná na celkovou koordinaci. V tomto ohledu je pro nás optimálním řešením spolupráce v rámci programu e4 dům se společností Wienerberger a stavební firmou HARMONY SZ, a.s. a za tuto výjimečnou příležitost jsme velice vděční. Naše rozhodnutí se ukázalo jako jediné správné a všem dalším stavebníkům můžeme vřele doporučit postavit svůj dům pro celou rodinu právě ve spolupráci s projektem e4 dům.

**Je něco, co byste nyní, těsně po kolaudaci, změnil ve vašem novém e4 domě?**

Určitě ano. V tuto chvíli se nejedná o zásadní změny, spíše o drobnosti. Obecně se říká, že optimální dům dotažený do nejmenších detailů a až téměř k dokonalosti samé, je až ten třetí v pořadí. Připustíme-li, že toto obecné pravidlo může být pravdivé, pak je v pořádku, že některé věci bychom řešili jinak. Taktéž se může stát, že při užívání domu celou rodinou nastanou okamžiky, kdy bychom něco upravili nebo vyřešili jiným způsobem. Ale to již je sám život :).



[www.e4dum.cz](http://www.e4dum.cz)



Wienerberger s.r.o.  
Plachého 388/28  
370 01 České Budějovice 1

[www.wienerberger.cz](http://www.wienerberger.cz)  
[info@wienerberger.cz](mailto:info@wienerberger.cz)

**zákaznická linka: 800 240 250**

  
**Wienerberger**